

Elemento	Pos.	Diam.	Q.	Esquema (cm)	Comp. (cm)	Total (cm)	CA-50 (kg)	CA-60 (kg)	
P22=P23	1	Ø10	4	284	315	1260	7.8		
	2	Ø5	23	15	69	1587		2.5	
	3	Ø10	4	95	95	380	2.3		
	4	Ø5	3	14	63	189		0.3	
Total+10%:							11.1	3.1	
							(x2):	22.2	6.2
							Ø5:	0.0	0.0
							Ø10:	22.2	0.0
							Total:	22.2	6.2

Elemento	Pos.	Diam.	Q.	Esquema (cm)	Comp. (cm)	Total (cm)	CA-50 (kg)	CA-60 (kg)	
P13=P14	1	Ø10	4	222	255	1020	6.3		
	2	Ø5	19	15	69	1311		2.1	
	3	Ø10	4	95	95	380	2.3		
	4	Ø5	3	14	63	189		0.3	
Total+10%:							9.5	2.6	
							(x2):	19.0	5.2
							Ø5:	0.0	0.0
							Ø10:	19.0	0.0
							Total:	19.0	5.2

Elemento	Pos.	Diam.	Q.	Esquema (cm)	Comp. (cm)	Total (cm)	CA-50 (kg)	CA-60 (kg)	
P5=P6	1	Ø10	4	192	190	760	4.7		
	2	Ø5	13	15	69	897		1.4	
	3	Ø10	4	95	95	380	2.3		
	4	Ø5	3	14	63	189		0.3	
Total+10%:							7.7	1.9	
							(x2):	15.4	3.8
							Ø5:	0.0	0.0
							Ø10:	15.4	0.0
							Total:	15.4	3.8

Elemento	Pos.	Diam.	Q.	Esquema (cm)	Comp. (cm)	Total (cm)	CA-50 (kg)	CA-60 (kg)	
P18	1	Ø10	4	280	280	1120	6.9		
	2	Ø5	21	15	69	1449		2.3	
	3	Ø10	4	95	95	380	2.3		
	4	Ø5	3	14	63	189		0.3	
Total+10%:							10.1	2.9	
							Ø5:	0.0	0.0
							Ø10:	10.1	0.0
							Total:	10.1	2.9

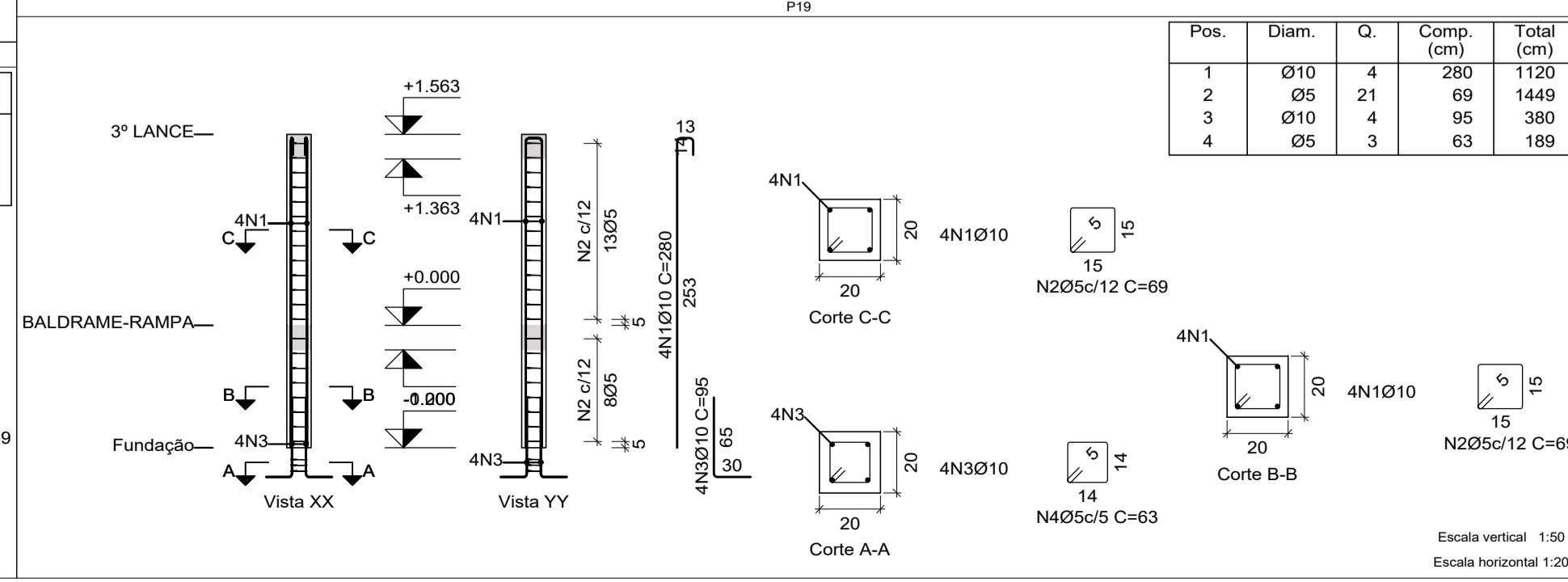
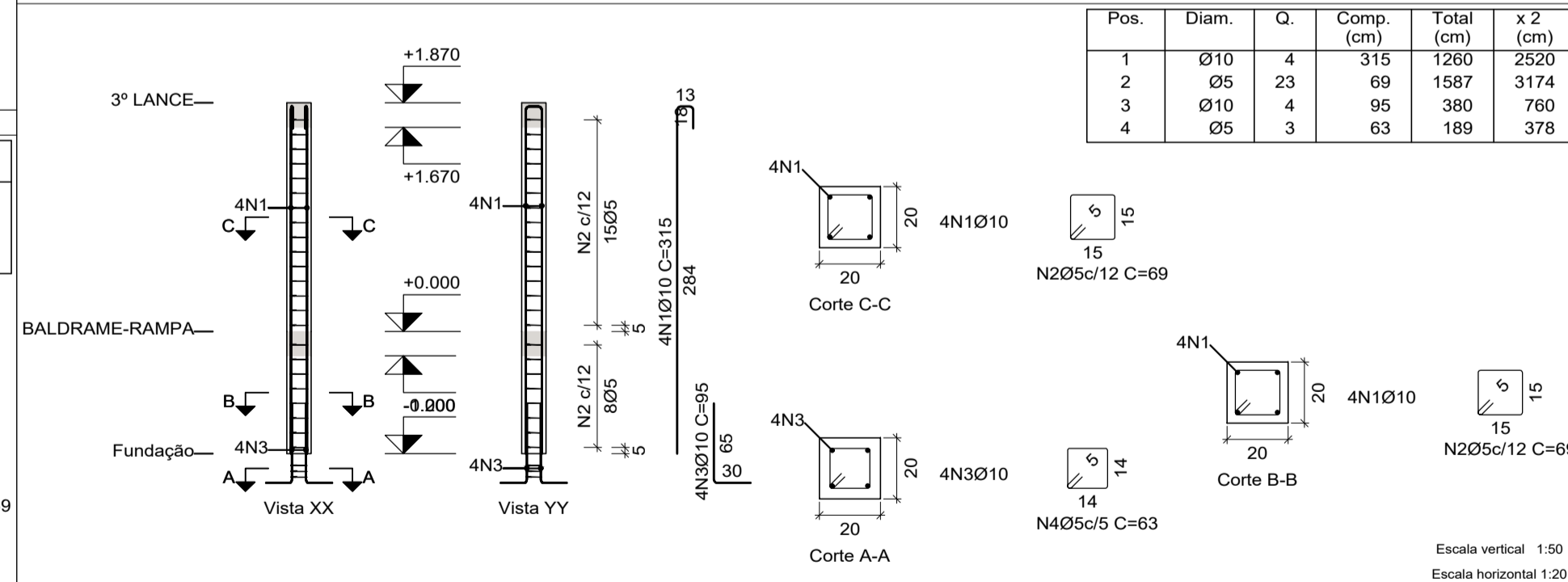
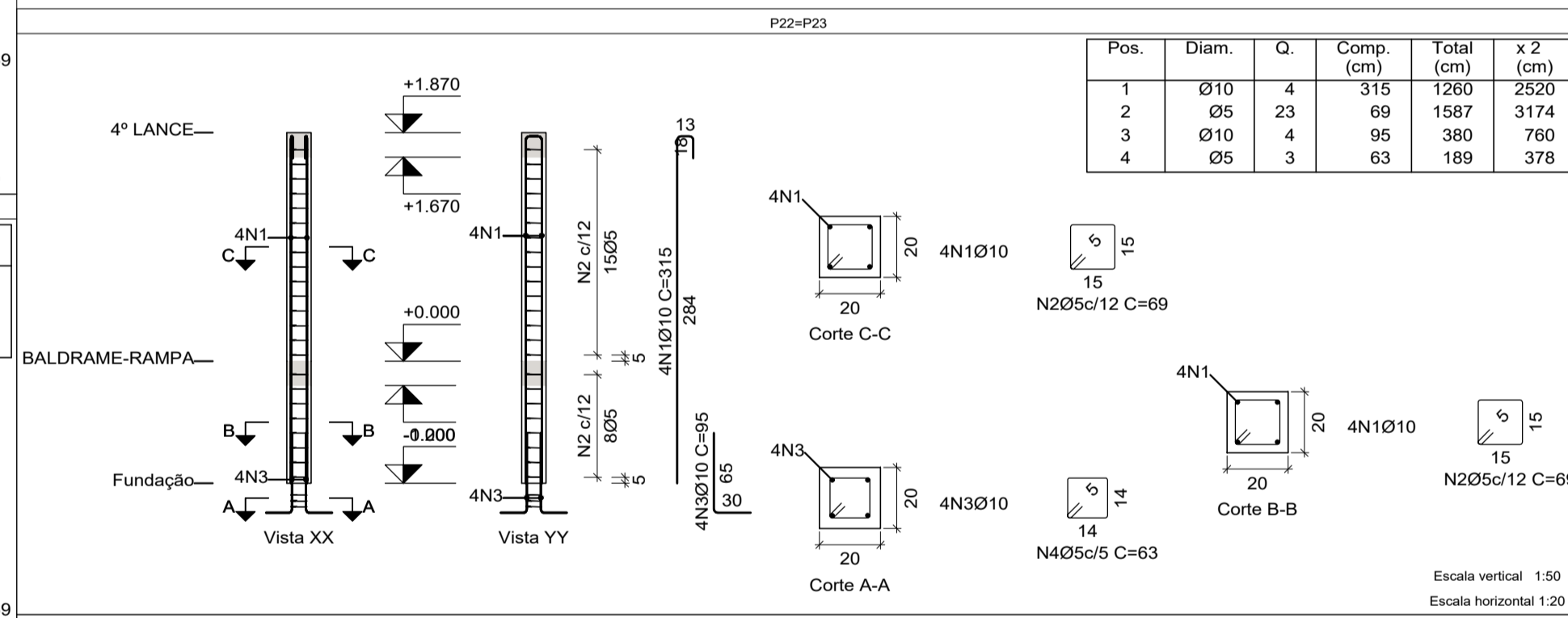
Elemento	Pos.	Diam.	Q.	Esquema (cm)	Comp. (cm)	Total (cm)	CA-50 (kg)	CA-60 (kg)	
P7=P8	1	Ø10	4	192	190	760	4.7		
	2	Ø5	13	15	69	897		1.4	
	3	Ø10	4	95	95	380	2.3		
	4	Ø5	3	14	63	189		0.3	
Total+10%:							7.7	1.9	
							(x2):	15.4	3.8
							Ø5:	0.0	0.0
							Ø10:	15.4	0.0
							Total:	15.4	3.8

Elemento	Pos.	Diam.	Q.	Esquema (cm)	Comp. (cm)	Total (cm)	CA-50 (kg)	CA-60 (kg)	
P19	1	Ø10	4	280	280	1120	6.9		
	2	Ø5	21	15	69	1449		2.3	
	3	Ø10	4	95	95	380	2.3		
	4	Ø5	3	14	63	189		0.3	
Total+10%:							10.1	2.9	
							Ø5:	0.0	0.0
							Ø10:	10.1	0.0
							Total:	10.1	2.9

Elemento	Pos.	Diam.	Q.	Esquema (cm)	Comp. (cm)	Total (cm)	CA-50 (kg)	CA-60 (kg)	
P9=P10	1	Ø10	4	220	220	880	5.4		
	2	Ø5	16	69	69	1104		1.7	
	3	Ø10	4	95	95	380	2.3		
	4	Ø5	3	63	63	189		0.3	
Total+10%:							8.5	2.2	
							(x2):	17.0	4.4
							Ø5:	0.0	0.0
							Ø10:	17.0	0.0
							Total:	17.0	4.4

Elemento	Pos.	Diam.	Q.	Esquema (cm)	Comp. (cm)	Total (cm)	CA-50 (kg)	CA-60 (kg)	
P20=P21	1	Ø10	4	284	315	1260	7.8		
	2	Ø5	23	15	69	1587		2.5	
	3	Ø10	4	95	95	380	2.3		
	4	Ø5	3	14	63	189		0.3	
Total+10%:							11.1	3.1	
							(x2):	22.2	6.2
							Ø5:	0.0	0.0
							Ø10:	22.2	0.0
							Total:	22.2	6.2

Elemento	Pos.	Diam.	Q.	Esquema (cm)	Comp. (cm)	Total (cm)	CA-50 (kg)	CA-60 (kg)	
P11=P12=P15=P16=P17	1	Ø10	4	255	255	1020	6.3		
	2	Ø5	19	15	69	1311		2.1	
	3	Ø10	4	95	95	380	2.3		
	4	Ø5	3	14	63	189		0.3	
Total+10%:							9.5	2.6	
							(x5):	47.5	13.0
							Ø5:	0.0	0.0
							Ø10:	47.5	0.0
							Total:	47.5	13.0



DESCRIÇÃO:
 Projeto da estrutura mista (concreto armado e metálica) para construção de uma escola municipal com 25 salas de aula, localizada na Rua Luiz Pedro da Silva - loteamento Colorado, no município de Toritama - PE.

CLEYTON DA SILVA ENGENHARIA - EIRELI
 CNPJ: 27.928.441/0001-04
 CREA 598860 - PE

Cleyton da Silva
 Engenheiro Civil
 CREA 12814477 D/PE

Secretaria de Educação, Ciência e Tecnologia
 C.N.P.J.31.287.647/0001-70

NATUREZA:
 Projeto estrutural (concreto - metálica)

PROPRIETÁRIO:
 Secretaria de Educação, Ciência e Tecnologia
 C.N.P.J. 31.287.647/0001-70

DESENHOS:
 - Pilaretes de concreto armado
 - Planta de forma
 - Armação da ferragem
 - Detalhes construtivos

ÁREAS GERAIS:
 Área do terreno = 9.611,47 m²
 Área de solo natural = 1.389,09m² ----- 14,45%
 Área de solo permeável = 1.389,09m² ----- 14,45%
 Área de solo impermeável = 8.222,38m² ----- 85,55%
 Área construída = 6.791,63m² ----- 70,66%



ESCALA: 1/100, 1/50 e 1/20
 DATA: Abril de 2024
 PRANCHA:
48/55