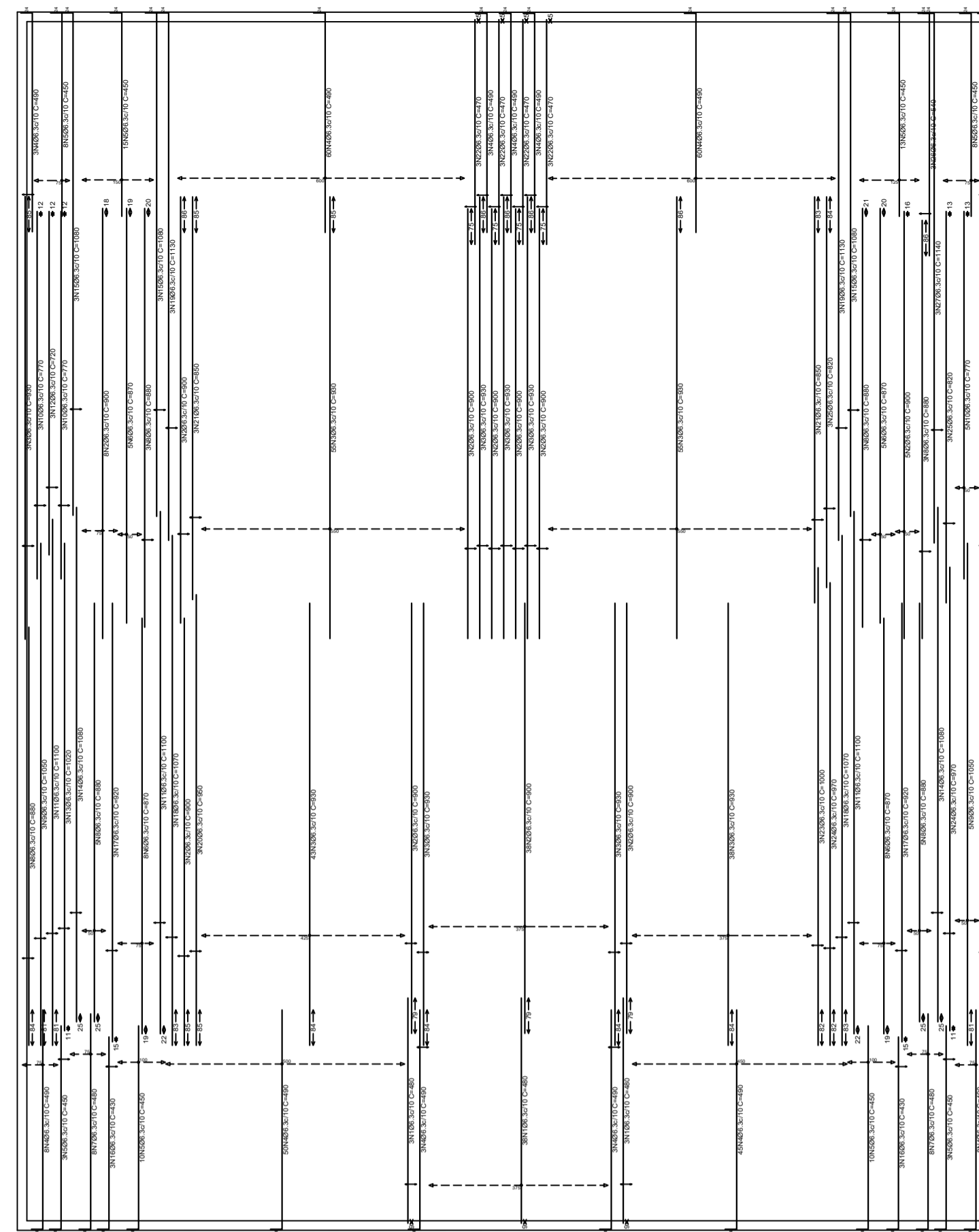
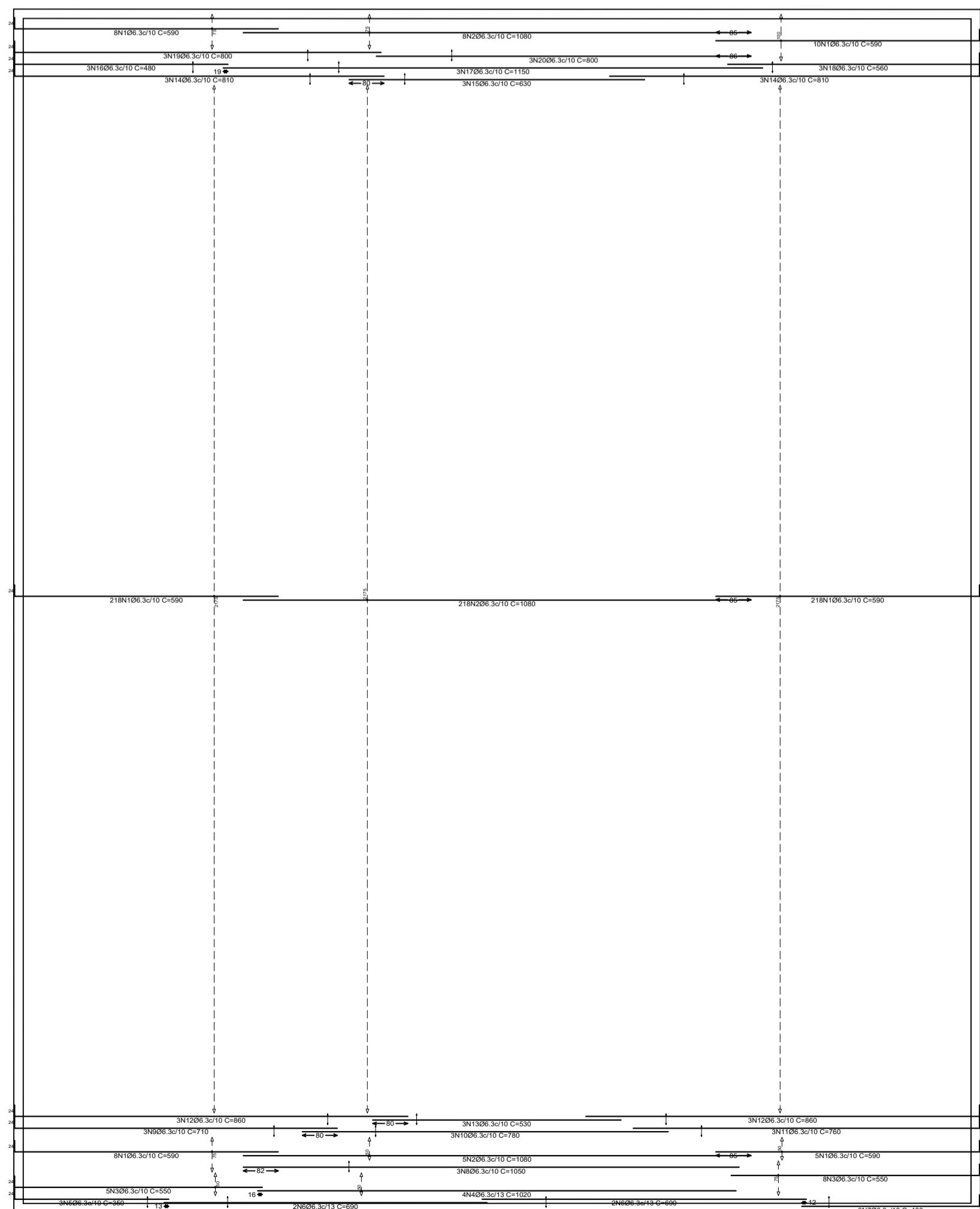


PISCINA (FÔRMAS)
SEM ESCALA



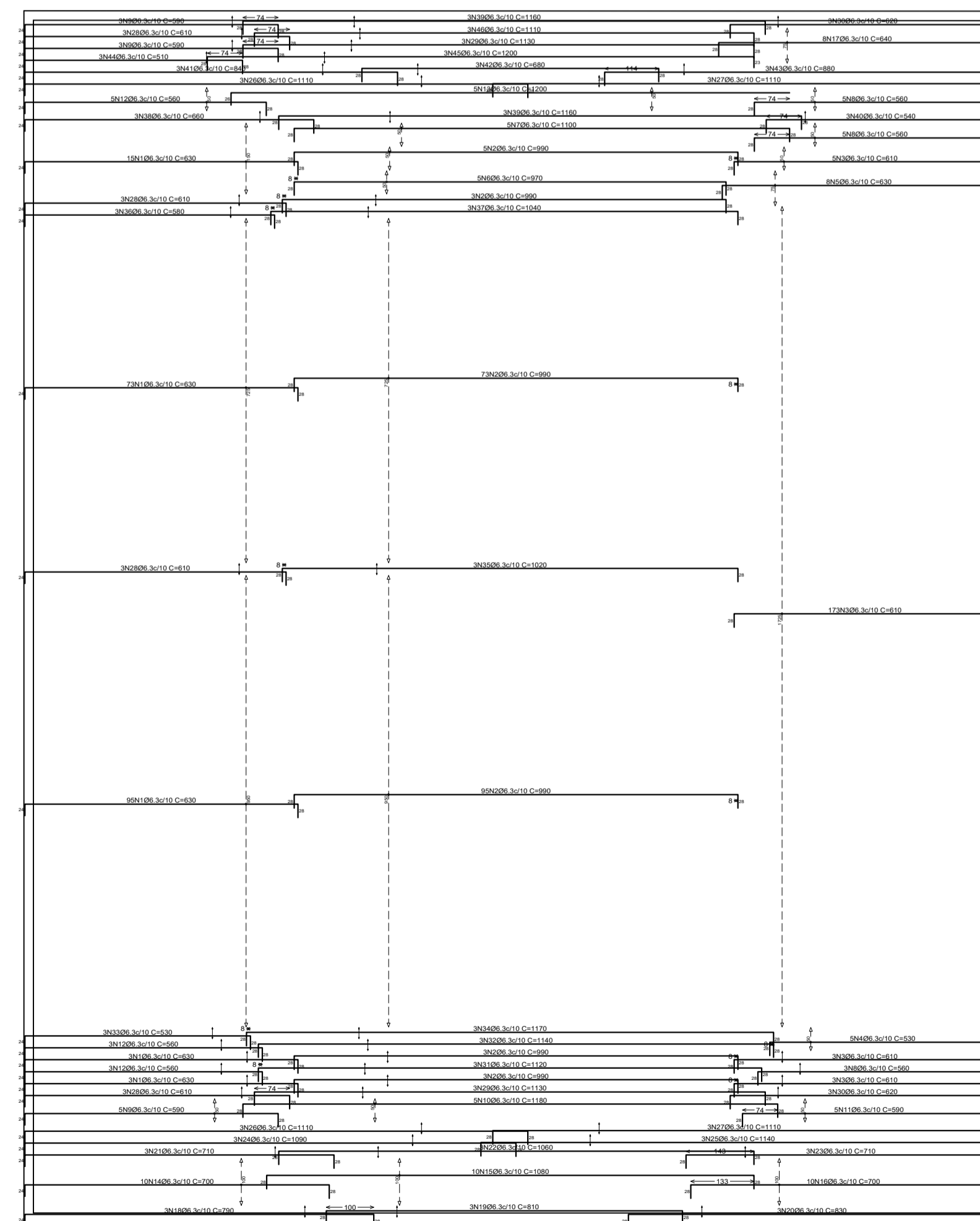
ARMADURA TRANSVERSAL INFERIOR - LAJE DE FUNDAÇÃO

SEM ESCALA



ARMADURA LONGITUDINAL INFERIOR - LAJE DE FUNDAÇÃO

SEM ESCALA



ARMADURA LONGITUDINAL SUPERIOR - LAJE DE FUNDAÇÃO

SEM ESCALA

Elemento	Pos.	Diam.	Q.	Dob. (cm)	Reta (cm)	Dob. (cm)	Comp. (cm)	Total (cm)	CA-50 (kg)	CA-60 (kg)
Armadura longitudinal inferior	1	Ø6.3	467	24	566		590	275530	674.8	
	2	Ø6.3	231	1080		1080	249480	611.0		
	3	Ø6.3	13	24	526		550	7150	17.5	
	4	Ø6.3	4	1020		1020	4080	10.0		
	5	Ø6.3	3	24	326		350	1050	2.6	
	6	Ø6.3	4	690		690	2760	6.8		
	7	Ø6.3	3	24	376		400	1200	2.9	
	8	Ø6.3	3	1050		1050	3150	7.7		
	9	Ø6.3	3	24	686		710	2130	5.2	
	10	Ø6.3	3	780		780	2340	5.7		
	11	Ø6.3	3	24	736		760	2280	5.6	
	12	Ø6.3	6	24	836		860	5160	12.6	
	13	Ø6.3	3	530		530	1590	3.9		
	14	Ø6.3	6	24	786		810	4860	11.9	
	15	Ø6.3	3	630		630	1890	4.6		
	16	Ø6.3	3	24	456		480	1440	3.5	
	17	Ø6.3	3	1150		1150	3450	8.4		
	18	Ø6.3	3	24	536		560	1680	4.1	
	19	Ø6.3	3	24	776		800	2400	5.9	
	20	Ø6.3	3	800		800	2400	5.9		
Total+10%									1551.7	
Ø6.3:									1551.7	0.0
Total:									1551.7	0.0

Elemento	Pos.	Diam.	Q.	Dob. (cm)	Reta (cm)	Dob. (cm)	Comp. (cm)	Total (cm)	CA-50 (kg)	CA-60 (kg)
Armadura transversal inferior	1	Ø6.3	44	480		480	21120	51.7		
	2	Ø6.3	75	900		900	67500	165.3		
	3	Ø6.3	215	930		930	99950	489.7		
	4	Ø6.3	252	466	24	466	490	23480	302.4	
	5	Ø6.3	70	426	24	426	450	31500	77.1	
	6	Ø6.3	26	870		870	22620	55.4		
	7	Ø6.3	16	456	24	456	480	7680	18.8	
	8	Ø6.3	22	880		880	19360	47.4		
	9	Ø6.3	8	1050		1050	8400	20.6		
	10	Ø6.3	11	770		770	8470	20.7		
	11	Ø6.3	9	1100		1100	9900	24.2		
	12	Ø6.3	8	720		720	2160	5.3		
	13	Ø6.3	3	1020		1020	3060	7.5		
	14	Ø6.3	6	1080		1080	6480	15.9		
	15	Ø6.3	9	24	1056		1080	9720	23.8	
	16	Ø6.3	6	24	406		430	2580	6.3	
	17	Ø6.3	6	920		920	5520	13.5		
	18	Ø6.3	6	1070		1070	6420	15.7		
	19	Ø6.3	6	24	1106		1130	6780	16.6	
	20	Ø6.3	3	950		950	2850	7.0		
	21	Ø6.3	6	850		850	5100	12.5		
	22	Ø6.3	12	470		470	5640	13.8		
	23	Ø6.3	3	1000		1000	3000	7.3		
	24	Ø6.3	6	970		970	5820	14.3		
	25	Ø6.3	6	820		820	4920	12.1		
	26	Ø6.3	3	24	516		540	1620	4.0	
	27	Ø6.3	3	24	1116		1140	3420	8.4	
Total+10%									1603.0	
Ø6.3:									1603.0	0.0
Total:									1603.0	0.0

DESCRIÇÃO:

Projeto da estrutura mista (concreto armado e metálica) para construção de uma escola municipal com 25 salas de aula, localizada na Rua Luiz Pedro da Silva - loteamento Colorado, no município de Toritama - PE.

CLEYTON DA SILVA ENGENHARIA - EIRELI
CNPJ: 27.928.441/0001-04
CREA 598860 - PE

Cleyton da Silva
Engenheiro Civil
CREA 12814477 D/PE

Secretaria de Educação, Ciência e Tecnologia
C.N.P.J. 31.287.647/0001-70

NATUREZA:

Projeto estrutural

PROPRIETÁRIO:

Secretaria de Educação, Ciência e Tecnologia
C.N.P.J. 31.287.647/0001-70

DESENHOS:

Projeto estrutural (PISCINA SEMI-OLIMPICA)



ÁREAS GERAIS:

Área do terreno = 9.611,47 m²
Área de solo natural = 1.389,09m² ----- 14,45%
Área de solo permeável = 1.389,09m² ----- 14,45%
Área de solo impermeável = 8.222,38m² ----- 85,55%
Área construída = 6.791,63m² ----- 70,66%

ESCALA: 1/100, 1/50 e 1/20

DATA: Abril de 2024

PRANCHA:

35/55