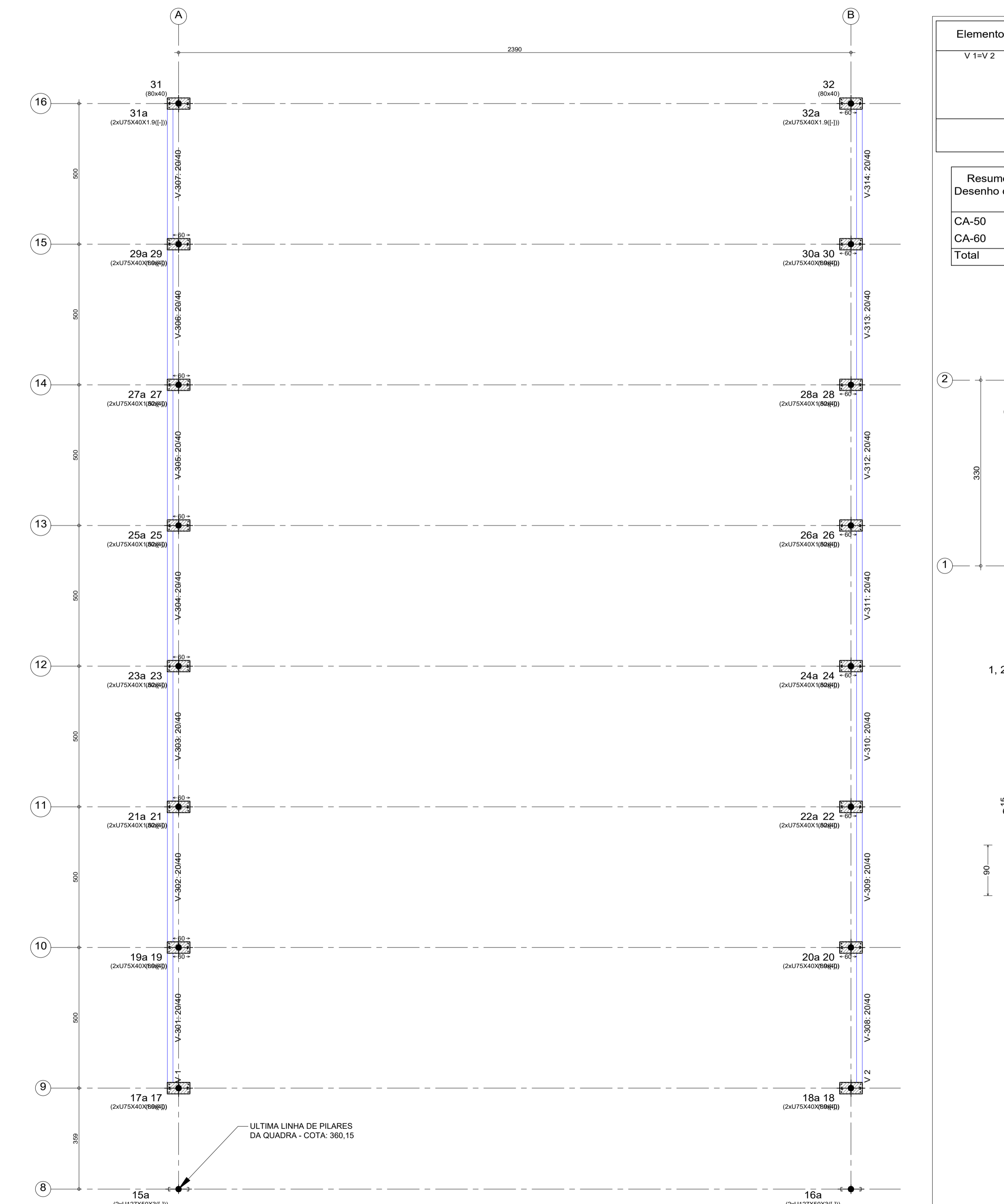
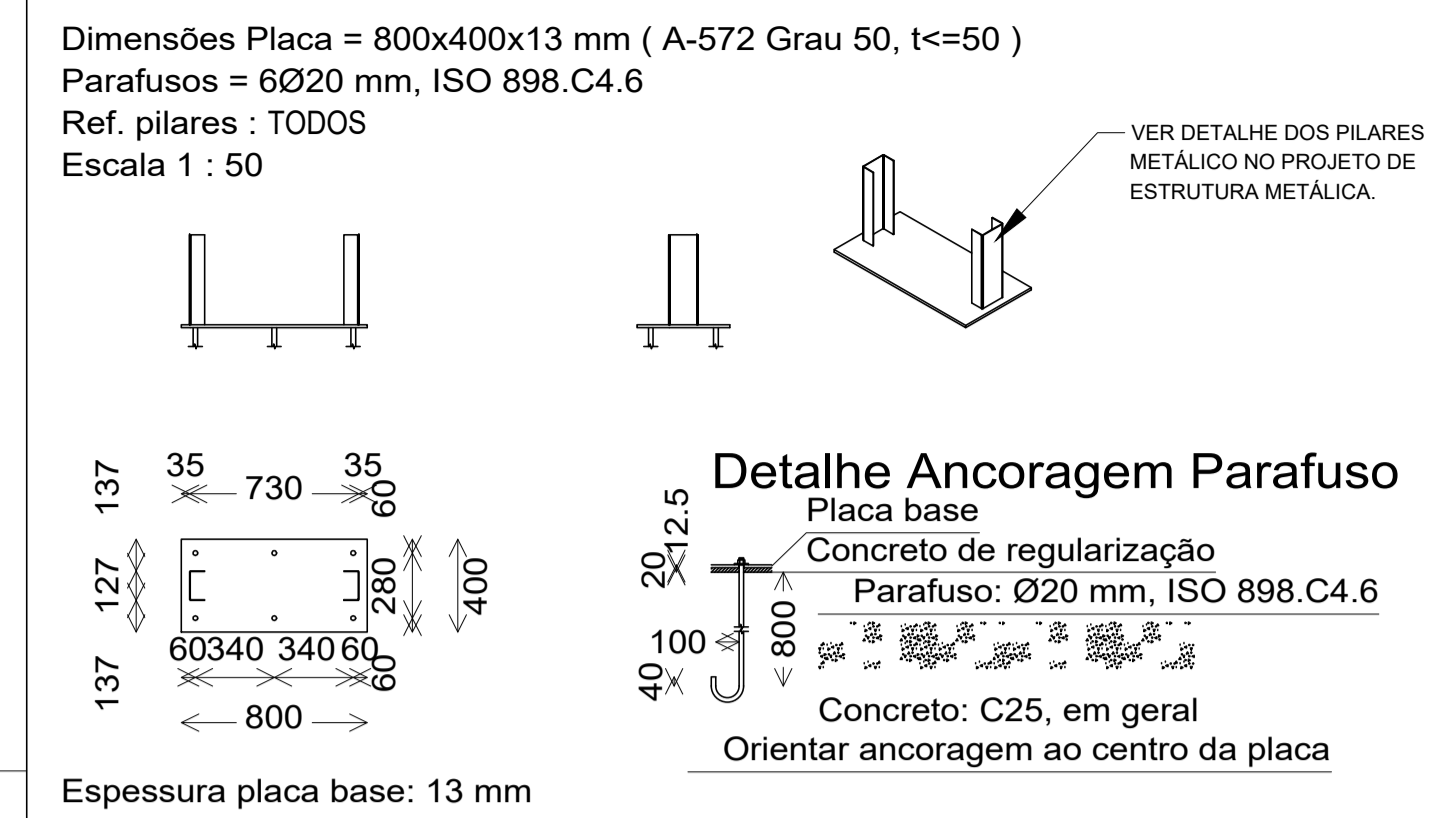


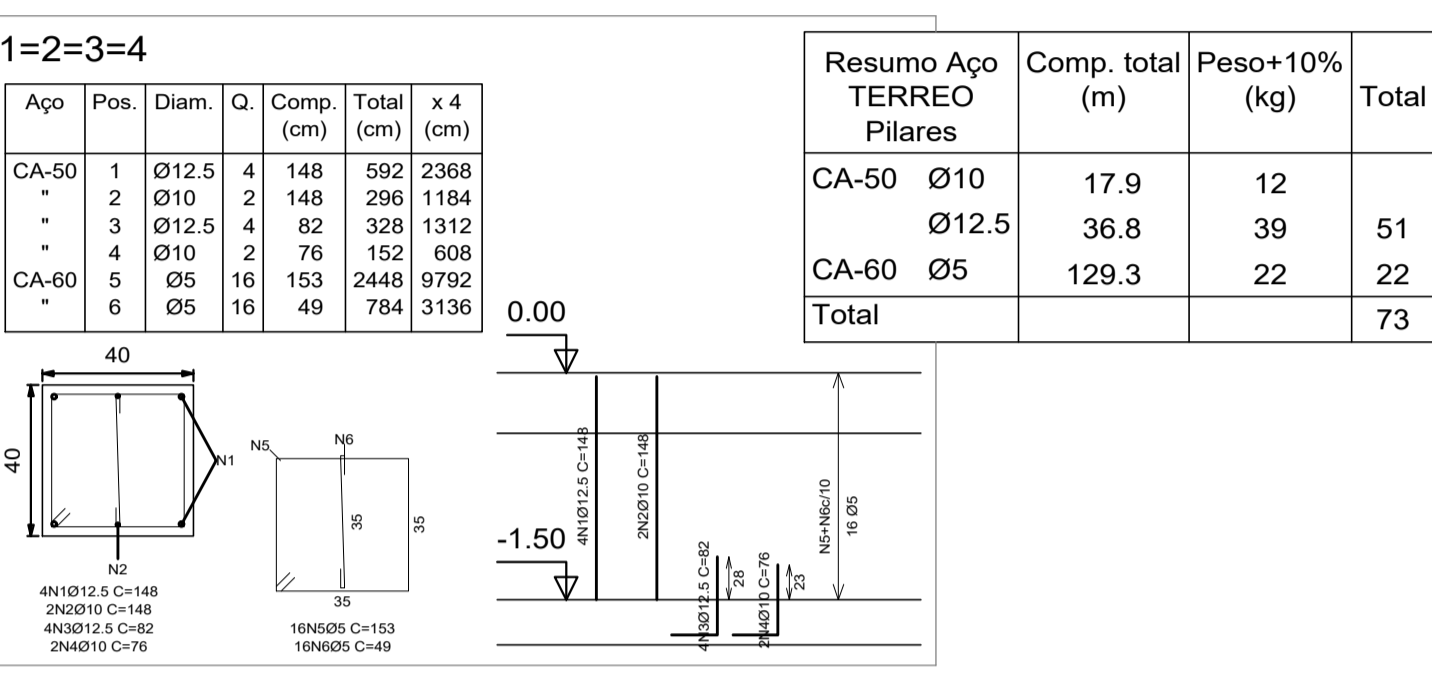
Resumo Aço	Comp. total (m)	Peso+10% (kg)	Total
CA-50 Ø10	329.0	223	223
CA-60 Ø5	332.6	57	57
Total		280	

Elemento	Formas		Superfície (m²)	Volume (m³)	Barras (kg)	Laminado (kg)	Dobrado (kg)	Parafusos (kg)
	(m²)	(m²)						
Vigas	51.52	12.88	5.660	280	-	-	-	-
Placas de base	-	-	-	-	502	-	-	256
Pilares	-	-	-	-	-	-	-	438
Total	-	-	12.88	5.660	280	502	438	256
Índices (por m²)								
Superfície total:	24.60 m²							

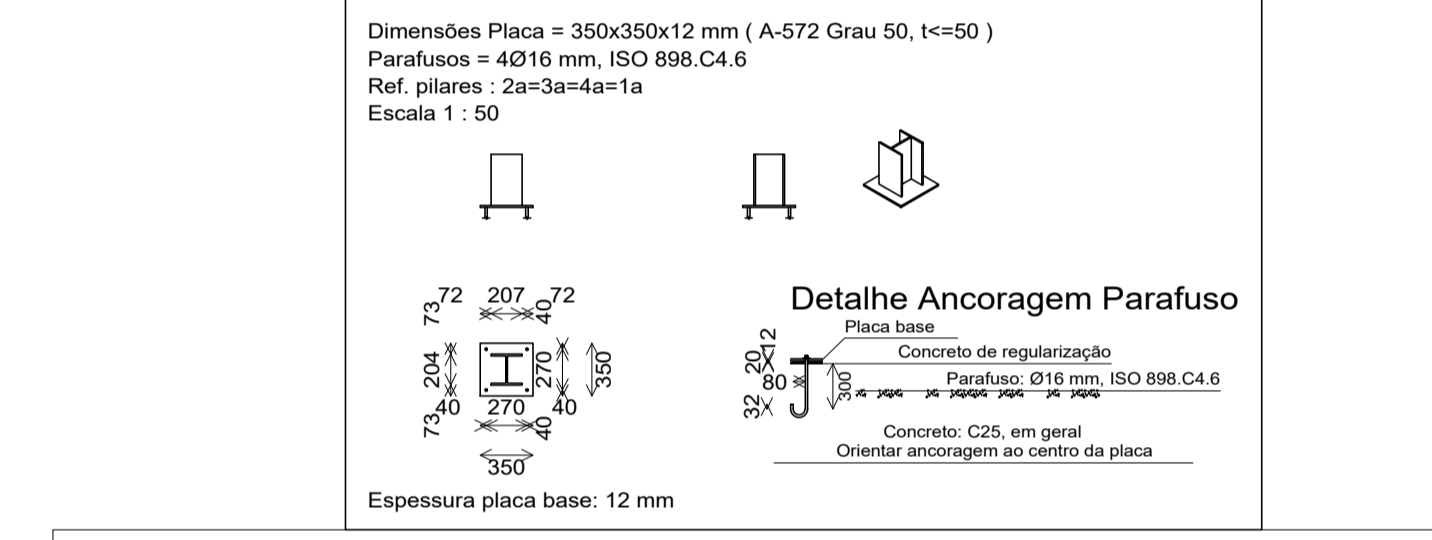
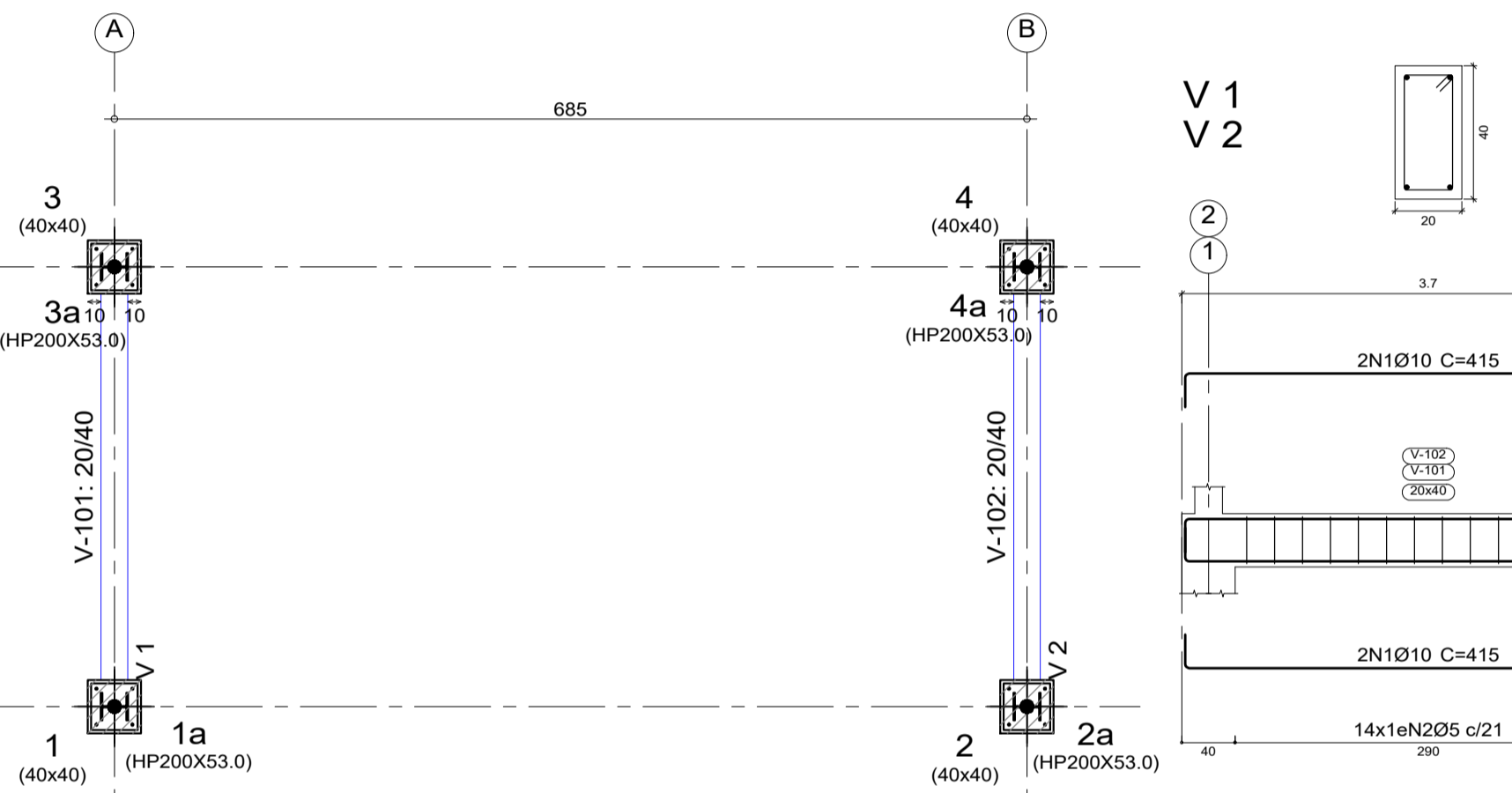


Elemento	Pos.	Diam.	Q.	Esquema (cm)	Comp. (cm)	Total (cm)	CA-50 (kg)	CA-60 (kg)
V 1=V 2	1	Ø10	4	340	565	2260	13.9	
	2	Ø10	4	530	555	2220	13.7	
	3	Ø10	10	540	540	5400	33.3	
	4	Ø10	10	525	525	5250	32.4	
	5	Ø10	6	220	220	1320	8.1	
	6	Ø5	154	15	15	108	16632	
Total+10% (x2)						111.5	28.7	
Total						223.0	57.4	
Ø5:						0.0	57.4	
Ø10:						223.0	0.0	
Total:						223.0	57.4	

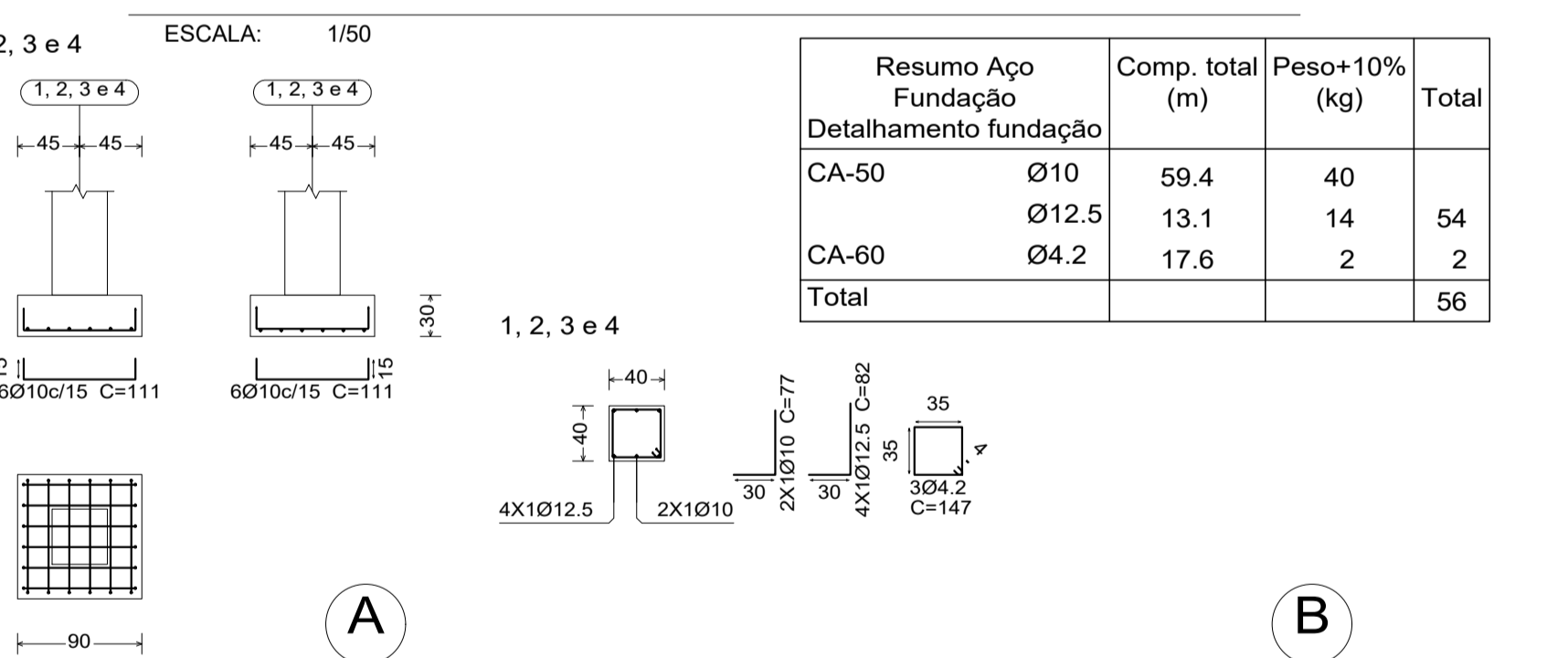
Elemento	Formas		Superfície (m²)	Volume (m³)	Barras (kg)	Laminado (kg)	Parafusos (kg)
	(m²)	(m²)					
Vigas	4.64	1.16	0.590	28	-	-	-
Placas de base	-	-	-	-	46	-	13
Pilares	7.20	-	0.720	73	-	-	-
Total	-	-	1.16	1.310	101	46	13
Índices (por m²)							
Superfície total:	2.29 m²						



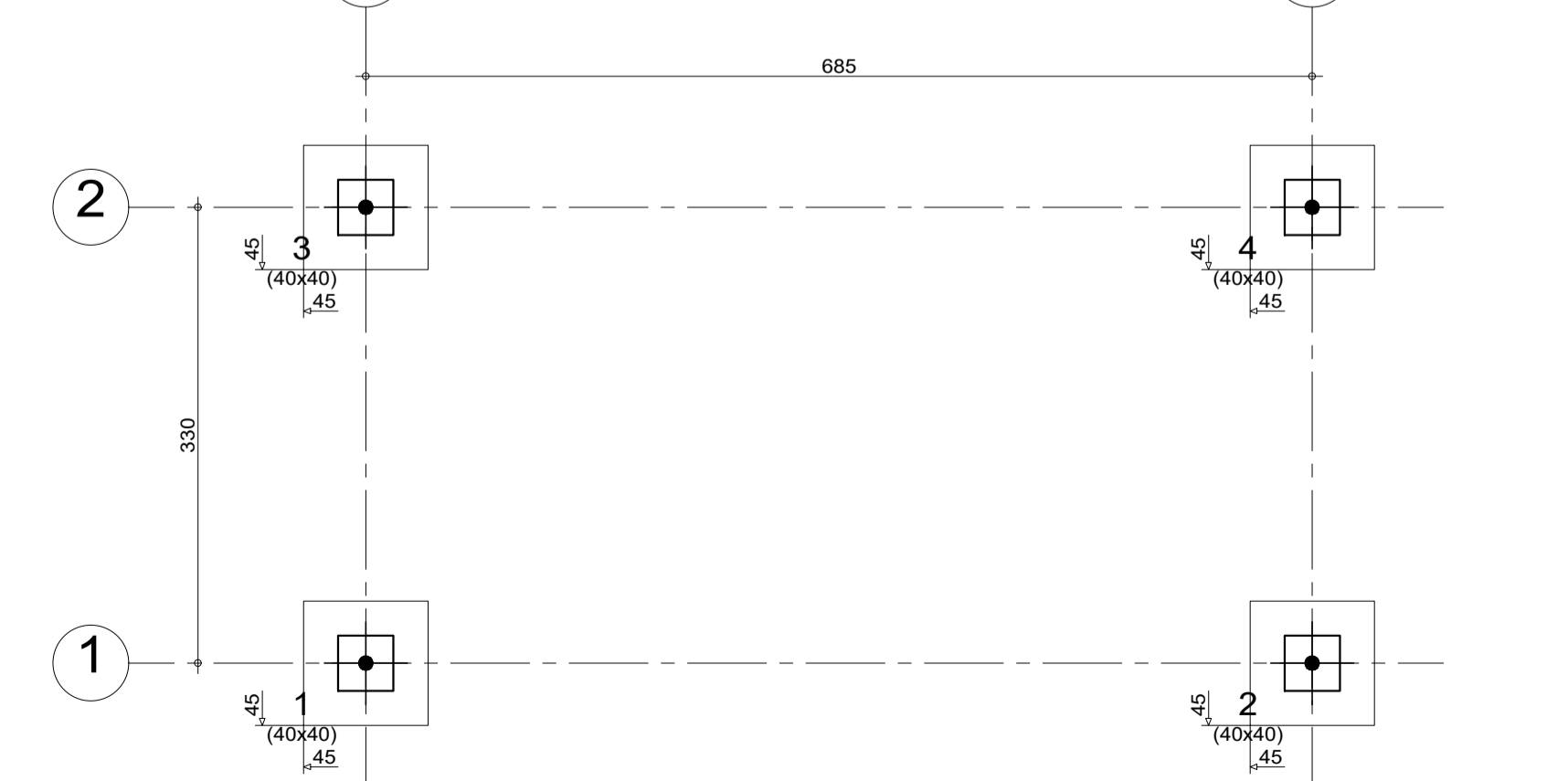
Resumo Aço	Comp. total (m)	Peso+10% (kg)	Total
CA-50 Ø10	33.2	23	23
CA-60 Ø5	30.2	5	5
Total		28	



LOC. DAS VIGAS BALDRAME (NÍVEL TERREO - COTA: 365,00)



Resumo Aço	Comp. total (m)	Peso+10% (kg)	Total
CA-50 Ø10	59.4	40	40
Ø12.5	13.1	14	54
CA-60 Ø4.2	17.6	2	2
Total		56	



LOC. DAS SAPATAS - PÓRTICO DE ACESSO (NÍVEL TERREO - COTA: 365,00)

ESCALA: 1/50

LOC. DAS VIGAS BALDRAME - REFEITÓRIO (NÍVEL INFERIOR - COTA: 361,50)

ESCALA: 1/100

DESCRIÇÃO:
Projeto da estrutura mista (concreto armado e metálica) para construção de uma escola municipal com 25 salas de aula, localizada na Rua Luiz Pedro da Silva - loteamento Colorado, no município de Toritama - PE.

CLEYTON DA SILVA ENGENHARIA - EIRELI
CNPJ: 27.928.441/0001-04
CREA 598860 - PE

Cleyton da Silva
Engenheiro Civil
CREA 12814477 D/PE

Secretaria de Educação, Ciência e Tecnologia
C.N.P.J. 31.287.647/0001-70

NATUREZA:
Projeto estrutural (concreto - metálica)

PROPRIETÁRIO:
Secretaria de Educação, Ciência e Tecnologia
C.N.P.J. 31.287.647/0001-70

DESENHOS:
- Pilaretes de concreto armado
- Planta de forma
- Armação da ferragem
- Detalhes construtivos

ÁREAS GERAIS:
Área do terreno = 9.611,47 m²
Área de solo natural = 1.389,09m² 14,45%
Área de solo permeável = 1.389,09m² 14,45%
Área de solo impermeável = 8.222,38m² 85,55%
Área construída = 6.791,63m² 70,66%



ESCALA: 1/100, 1/50 e 1/20
PRANCHA: 31/55
DATA: Abril de 2024