

Cores	Tipos de sistema
Blue	Água fria - Distribuição
Orange	Água fria - Válv. de descarga
Dark Blue	Água fria - Extravasor
Light Blue	Água fria - Bombeamento
Light Cyan	Água fria - Abastecimento
Red	Água quente - Distribuição
Green	Esgoto
Grey	Ventilação
Light Green	Pluvial
Light Purple	Reuso
Dark Purple	Irrigação

Símbolos	Conteúdo
Coluna eDN	Tubulações verticais - O Apóstrofo (') após a numeração da coluna representa desvio (Ex.: AF' = houve um desvio na coluna AF1); - Quando houver ▲ no nome da coluna, significa que ocorreu uma subida em relação a direção do fluxo. Quando houver ▼, significa que ocorreu um descida.
TQn	Tubo de Queda (n = número da coluna)
CVn	Coluna de Ventilação (n = número da coluna)
APn	Coluna de Águas Pluviais (n = número da coluna)
AFn	Coluna de Água Fria (n = número da coluna)
AQn	Coluna de Água Quente (n = número da coluna)
Material eDN	DN, sentido do escoamento e material do tubo
(x1)	Código de acessórios de tubo x = tipo de sistema E = Esgoto/Pluvial F = Água fria n = número

Sanitário 03

Escala 1 : 25

Descrição:
Projeto sanitário para construção de uma escola com 25 salas, localizada na Rua Luiz Pedro da Silva (Luizinho de Pedro Costa), cód. log. 840, Q=228 (equipamento comunitário 02), loteamento Colorado, S/N, no município de Toritama-PE.

CLEYTON DA SILVA ENGENHARIA - EIRELI
CNPJ: 27.928.441/0001-04
CREA 598860 - PE

Cleyton da Silva
Engenheiro Civil
CREA 12814477 D/PE

Secretaria de Educação, Ciência e Tecnologia
CNPJ: 31.287.647/0001-70

Município de Toritama
C.N.P.J. 11.245.054/0001-39

Natureza:
Projeto Sanitário

Conteúdo:
Vistas do Sanitário 03
WC PCD

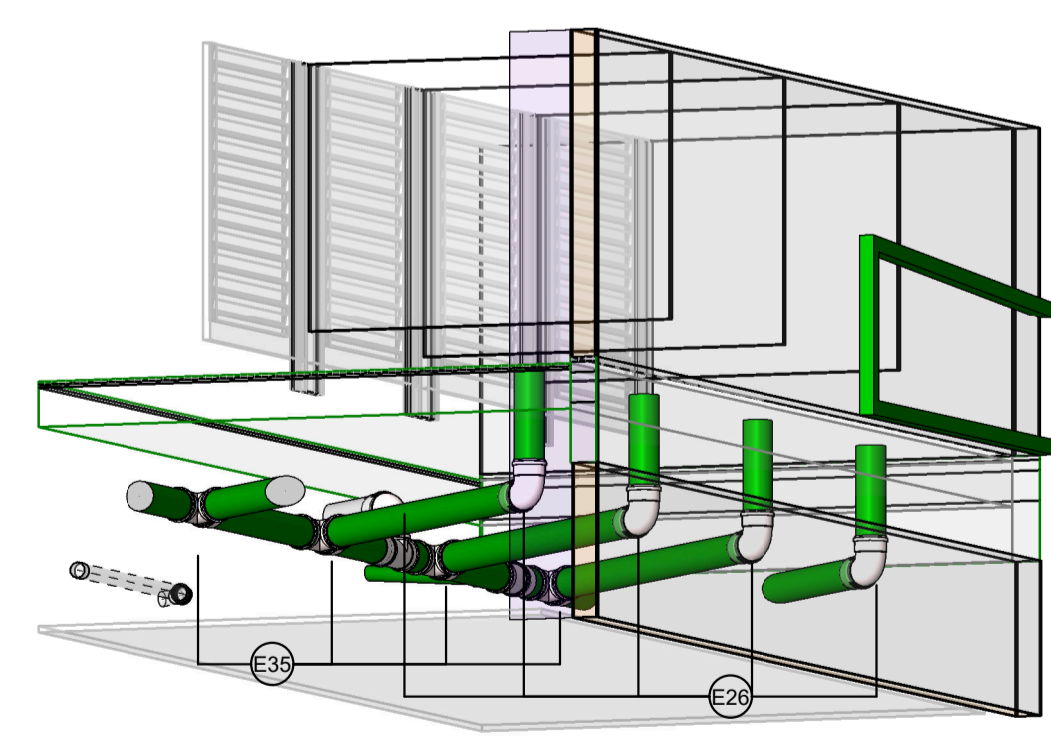
Quadro de áreas:

Área do terreno: 9.611,47 m²
 Área construída: 6.791,63 m²
 Área de coberta: 5.623,57 m²
 Área de solo natural: 8.080,90 m²

Escala:
Como indicada

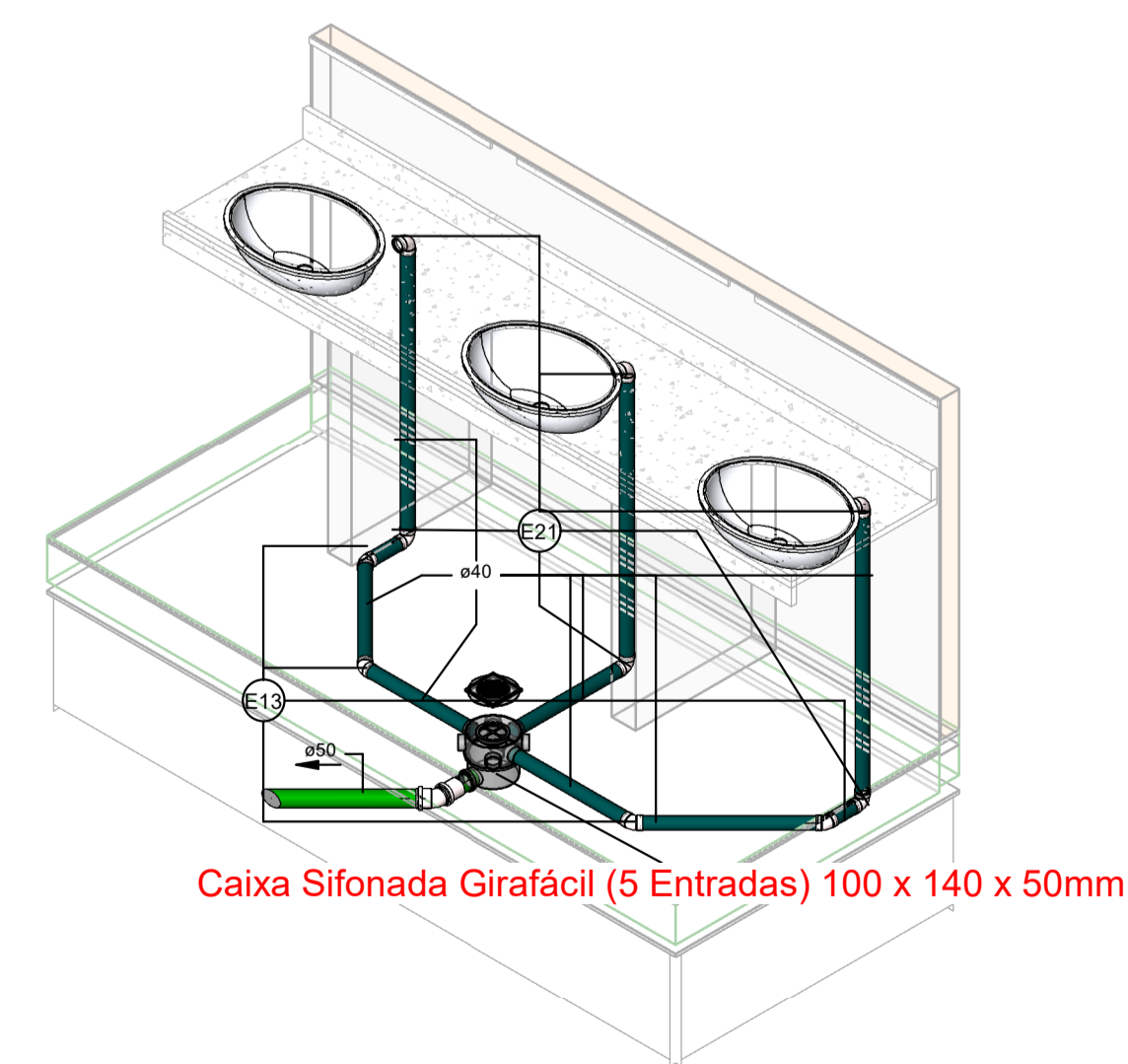
Prancha:
09/10

Data:
Abril de 2024



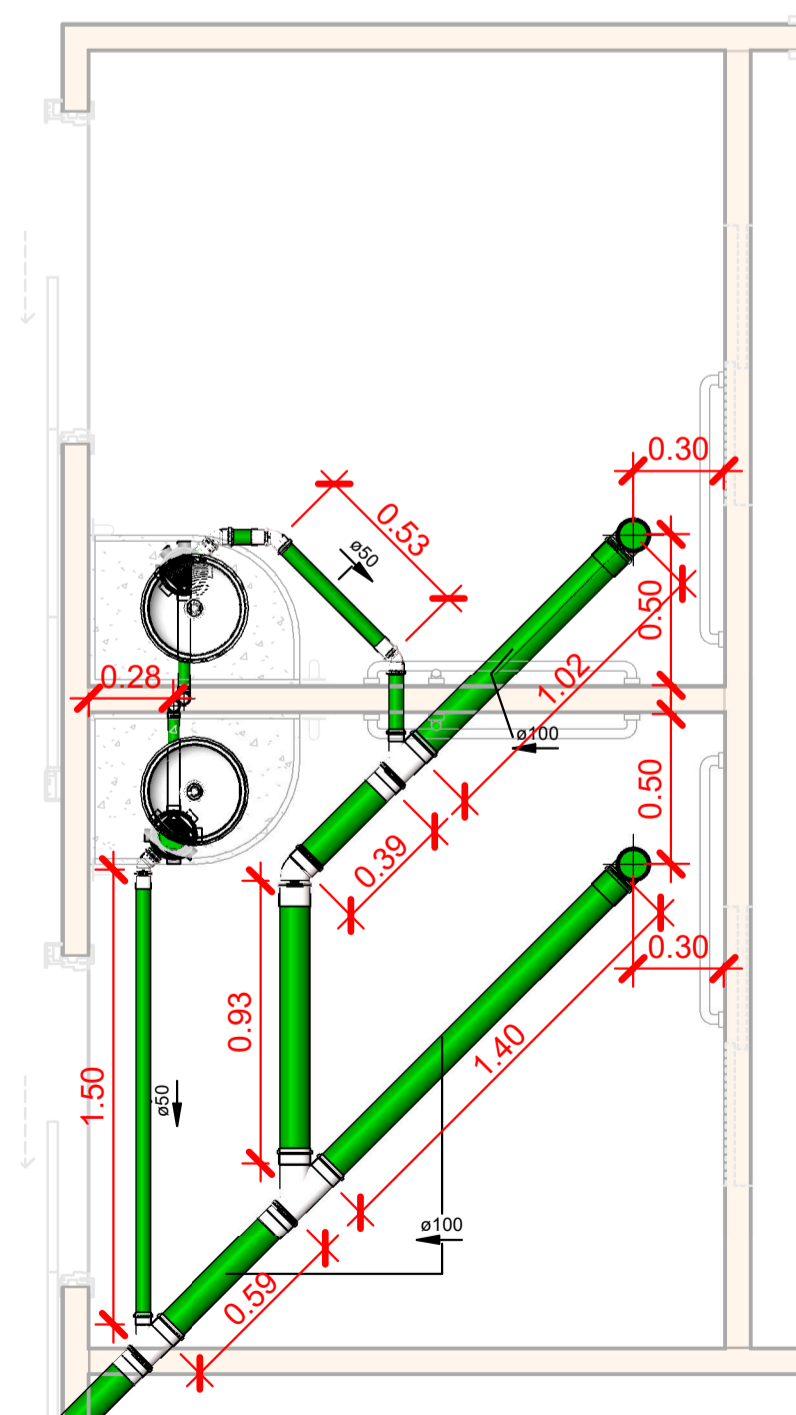
DET. Banheiro 2

Escala



DET. Pia Banheiro 2 - 1º Andar

Escala



WC PCD- 1º Pav.

Escala 1 : 25

