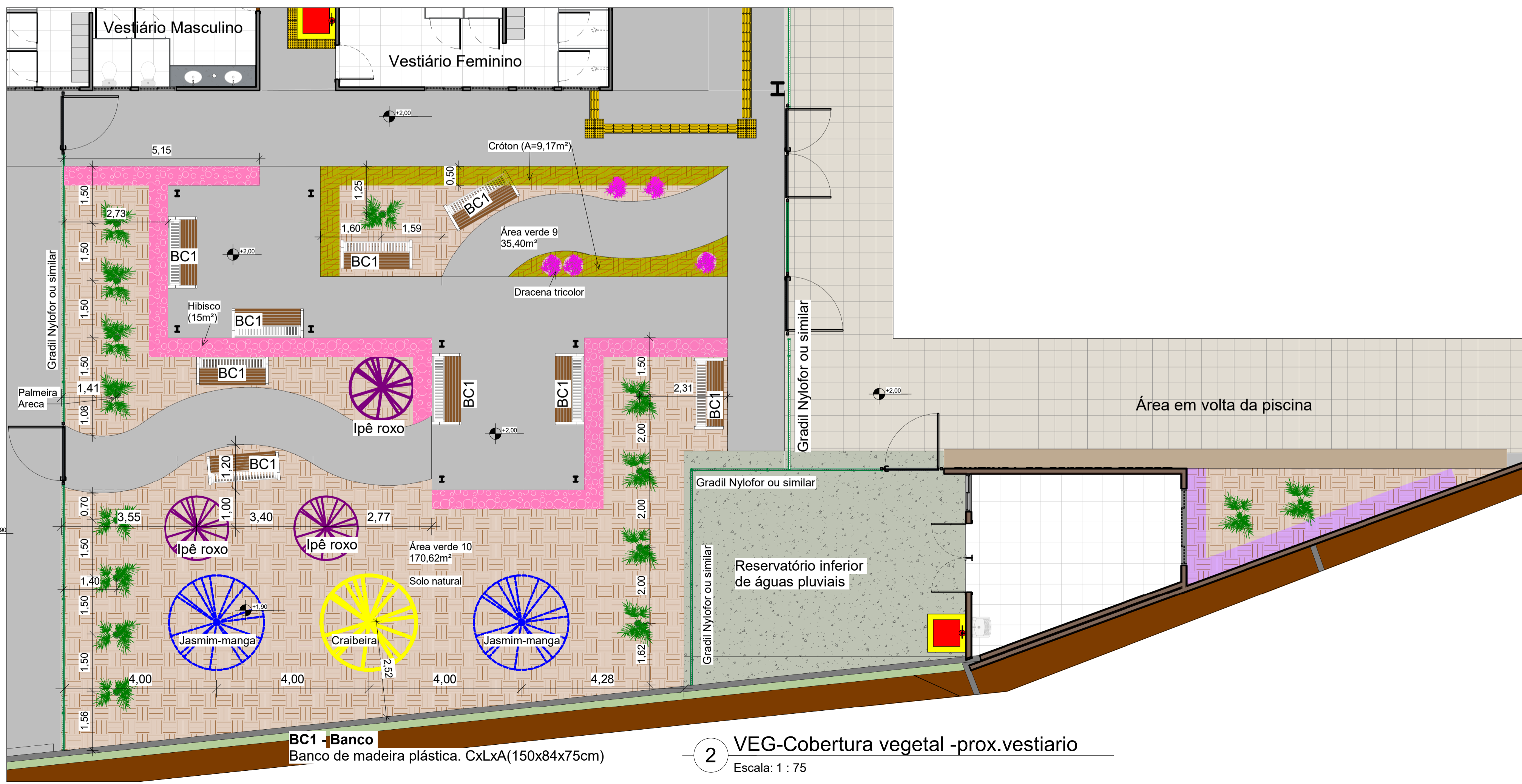


LEGENDA - COBERTURA VEGETAL

Imagem	Símbolo	Espécie da planta	QT (mudas)	QT (área)
		Palmeira Fênix(Phoenix) (<i>Phoenix roebeleni</i>) ou similar Localização: Jardim do acesso principal	4 un.	
		Palmeira Areca Bambu (<i>Dyopsis lutescens</i>) ou similar Localização: Fachada Norte, Jardim dos fundos, Refeitório	38 un.	
		Palmeira Rafis ou Ráfia (<i>Rhapis excelsa</i>) ou similar Localização: Área de convivência , pátio2	12 un.	
		Ipê roxo (<i>Mandoranthus impatiens</i>) OU similar Localização: Jardim dos fundos, jardim da escada, e, refeitório	9 un.	
		Ipê amarelo (<i>Mandoranthus albus</i>) OU similar Localização: Jardim dos fundos	6 un.	
		Jasmim-manga (<i>Plumeria rubra</i>) OU similar Localização: Jardim dos fundos	7 un.	
		Mangueira (<i>Mangifera indica</i>) OU similar Localização: Jardim dos fundos	2 un.	
		Flamboyant (<i>Delonix regia</i>) OU similar Localização: Jardim dos fundos	2 un.	
		Pitanga (<i>Eugenia uniflora</i>) ou similar Localização: Jardim dos fundos	3 un.	
		Dracena Tricolor (<i>Dracaena marginata</i>) ou similar Localização: Jardim dos fundos	5 un.	
		Hibisco (<i>Dyopsis lutescens</i>) OU similar Localização: Fachada Norte, Jardim dos fundos	Aprox. 125 un.	62,52m ²
		Croton ou similar Localização: Acesso, e, Jardim dos fundos	Aprox. 207 un.	51,76m ²
		Clorofito (<i>Chlorophytum comosum</i>) OU similar Localização: Refeitórios	Aprox. 122 un.	30,43m ²
		Capim do Texas (<i>Pennisetum setaceum</i>) ou similar. Localização: Jardim dos fundos	Aprox. 45un.	22,85m ²
		Lambari roxo (<i>Tradescantia zebrina</i>) OU similar. Localização: Jardim dos fundos	Aprox. 226 un.	56,51m ²
		Grama Esmeralda (<i>Zoysia japonica</i>) OU similar. Localização: Acesso e Talude dos fundos		169,45m ²

1 Planta baixa do Piso do jardim(da pracinha) dos fundos

Escala: 1 : 75



2 VEG-Cobertura vegetal -prox.vestiaro

Escala: 1 : 75

Descrição:
Projeto arquitetônico de escola (ensino fundamental II) com 25 salas, localizada na Rua Luiz Pedro da Silva(Luizinho de Pedro Costa),cod. log. 840, Q= 228(equipamento comunitário 02), loteamento Colorado, S/N,no município de Toritama-PE.

Bruna Rafaela de Assis
Arquiteta e Urbanista | CAU A170058-8

Secretaria de Educação Ciência e Tecnologia
C.N.P.J. 31.287.647/0001-70

Município de Toritama
C.N.P.J. 11.256.054/0001-39

Natureza: Projeto arquitetônico
Conteúdo: Planta baixa dos piso do jardim (pracinha) dos fundos
Planta de cobertura vegetal (pracinha) dos fundos

Quadro de áreas:
Área do terreno: 9.611,47m²
Área construída: 6.791,63m²
Área de coberta: 5.671,43m²
Área de solo natural: 1.389,09m²
Área de solo impermeável: 8.222,38m²

Descrição da área construída (nível térreo-7m)2.613,04m² sendo (35,84 coberta de acesso) (nível inferior1-3.35m)=1.871,85m²,sendo 747,93m² do refeitório externo (nível inferior 2m)=2.309,75m² (nível inferior 2m),sendo 1.190,98m² da quadra e arquibancadas,jogos e, 32m² coberta área de convivência dos fundos, 500m² piscina, e, 586,77m²área envolto da piscina.



Escala: Como indicado
Data: Março de 2024

Prancha:
45/48