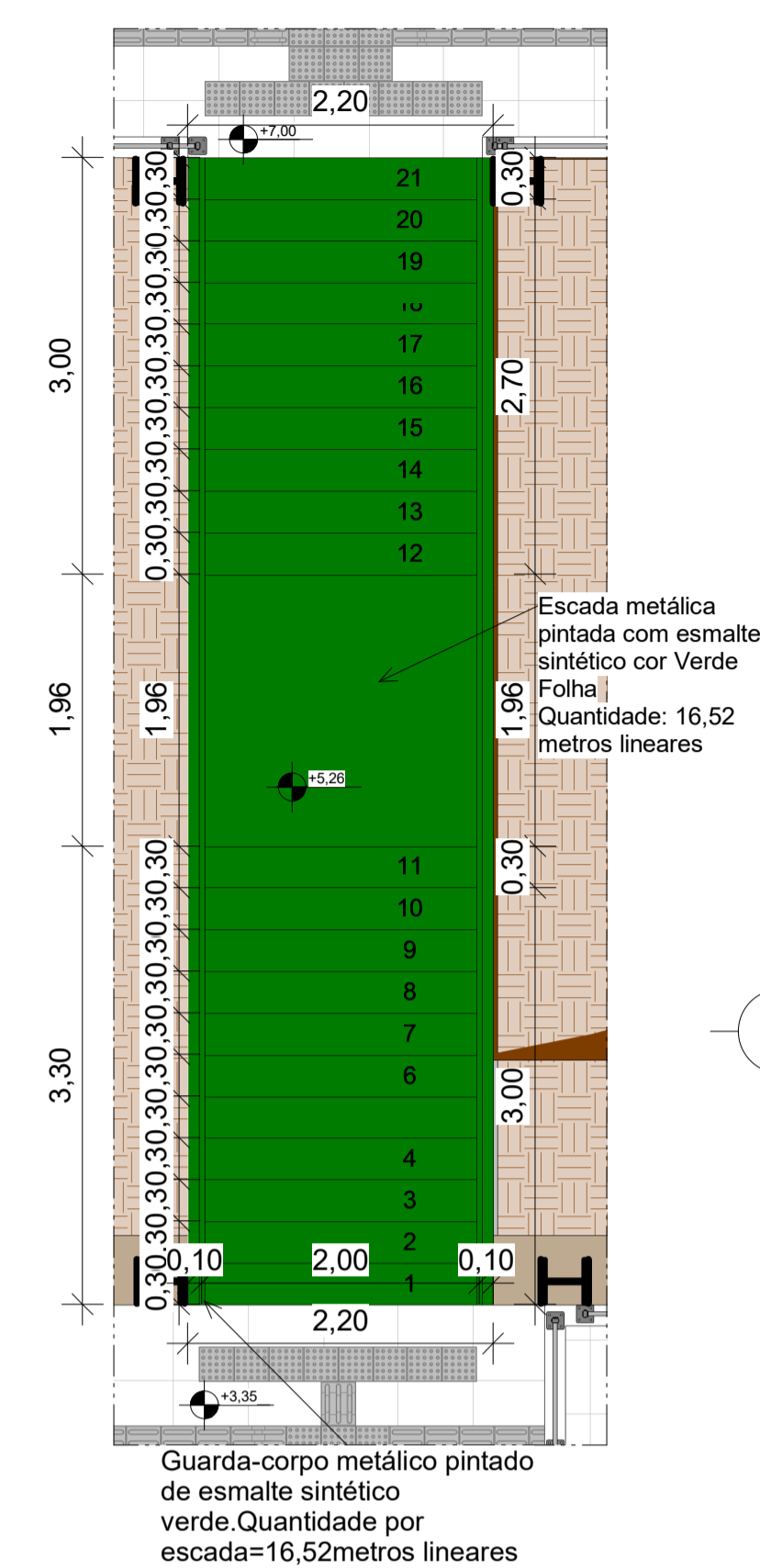
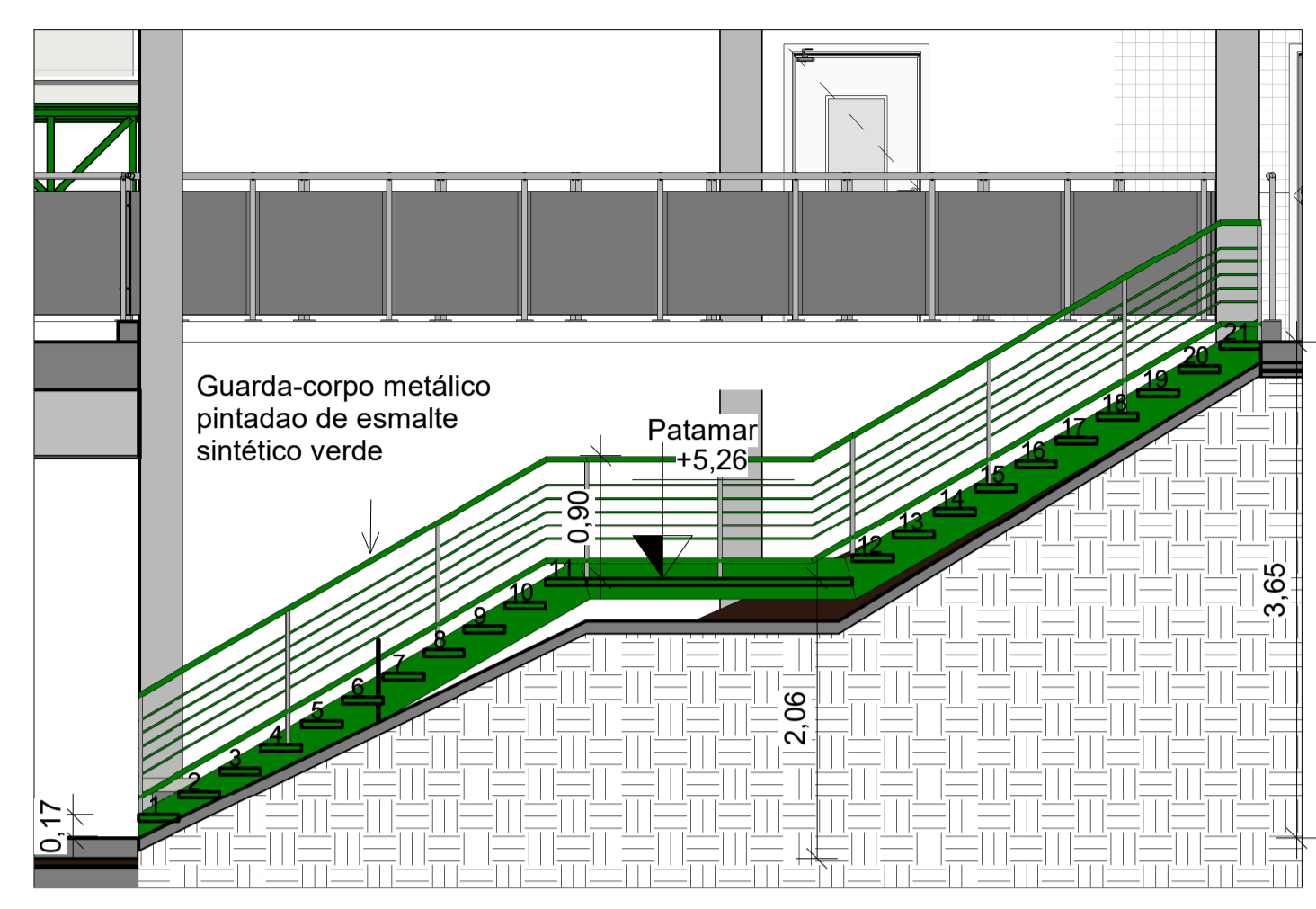


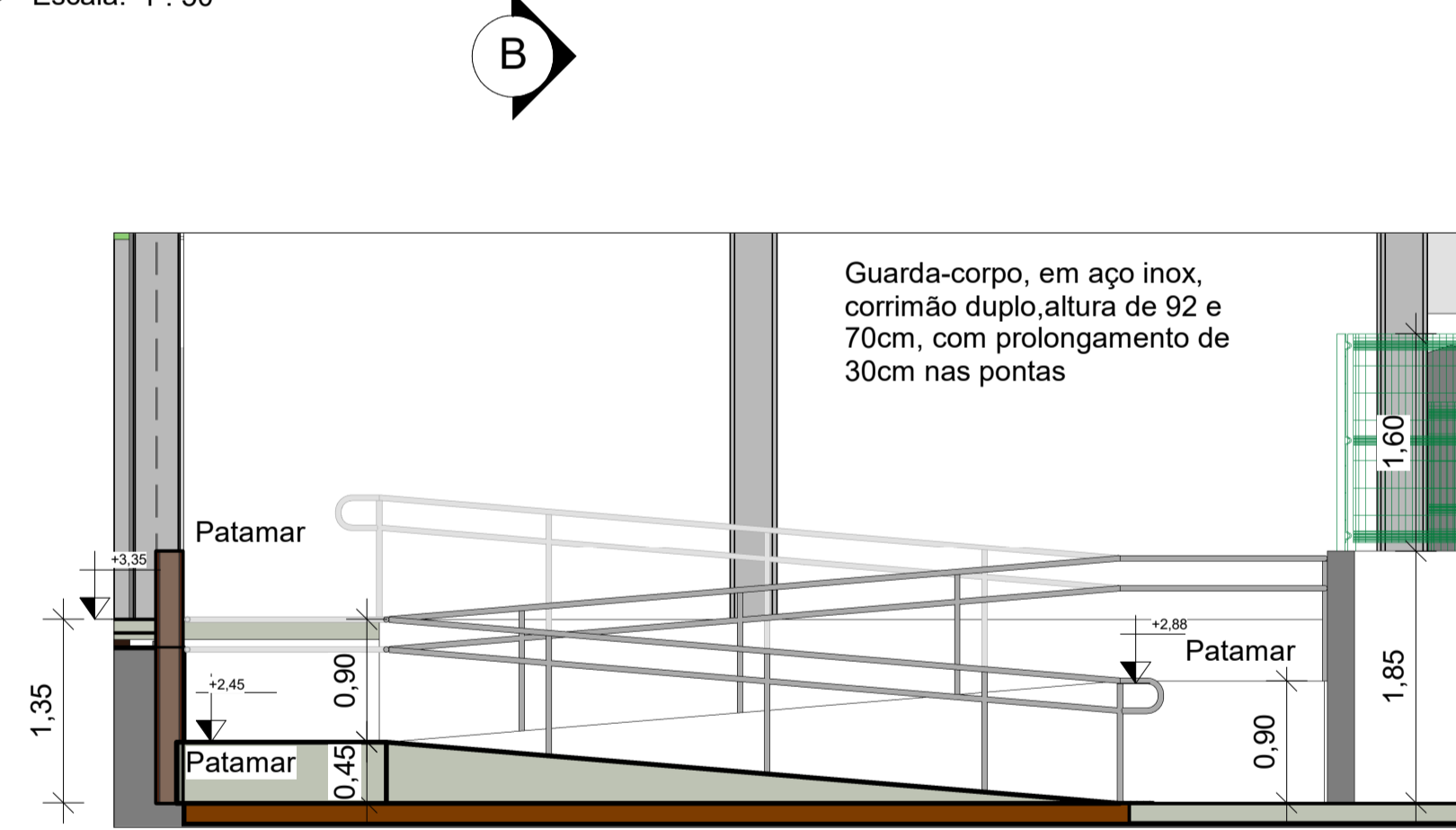
1 PB-Guarda-corpo-Rampa acesso a quadra  
Escala: 1 : 50



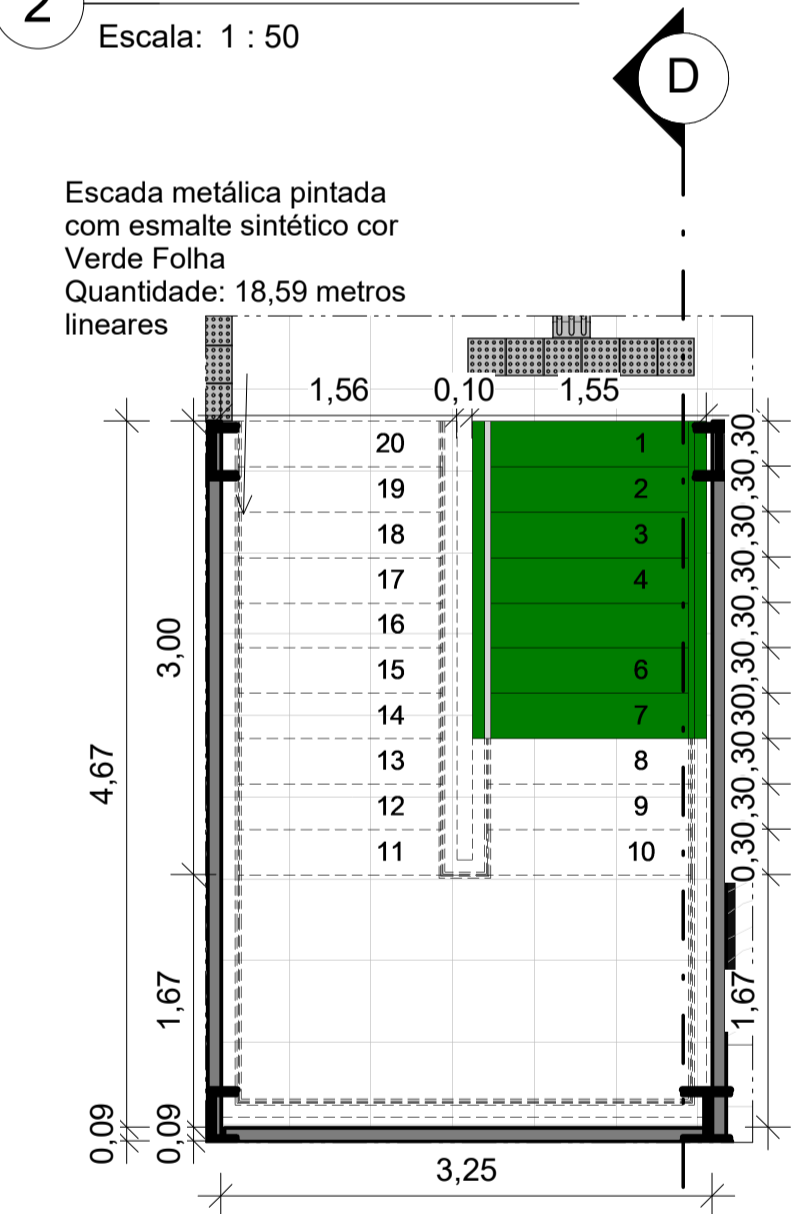
2 AMPL-VS-Escada  
Escala: 1 : 50



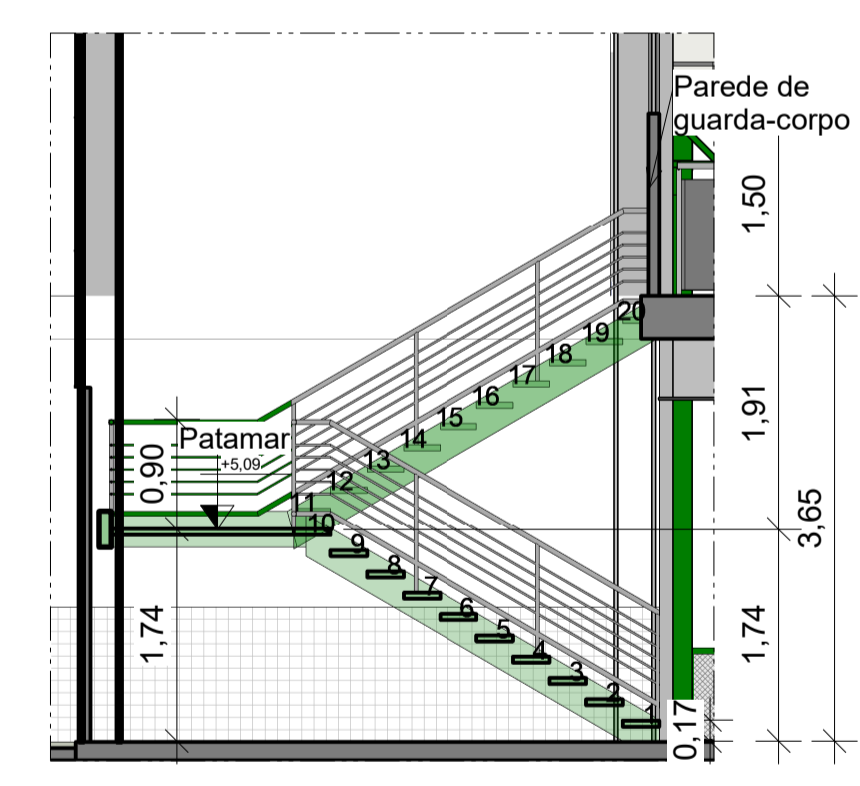
3 Corte FF'-Chamada de detalhe-Escada  
Escala: 1 : 50



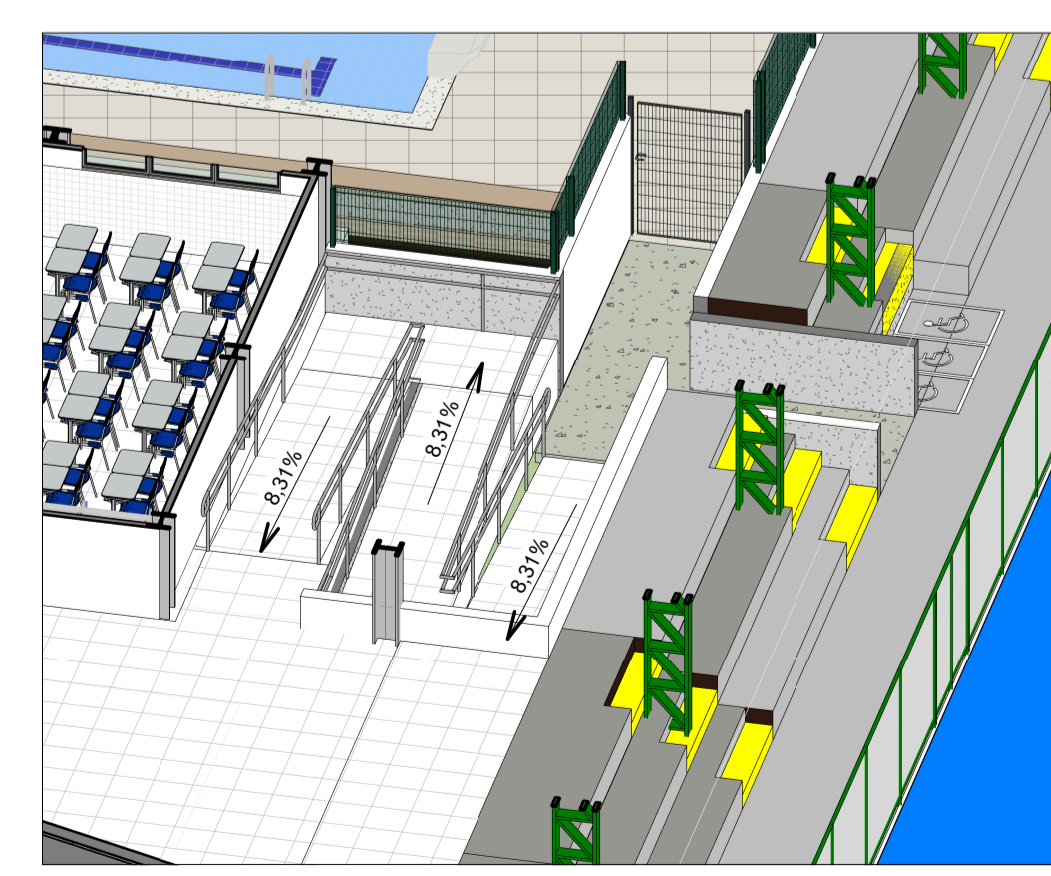
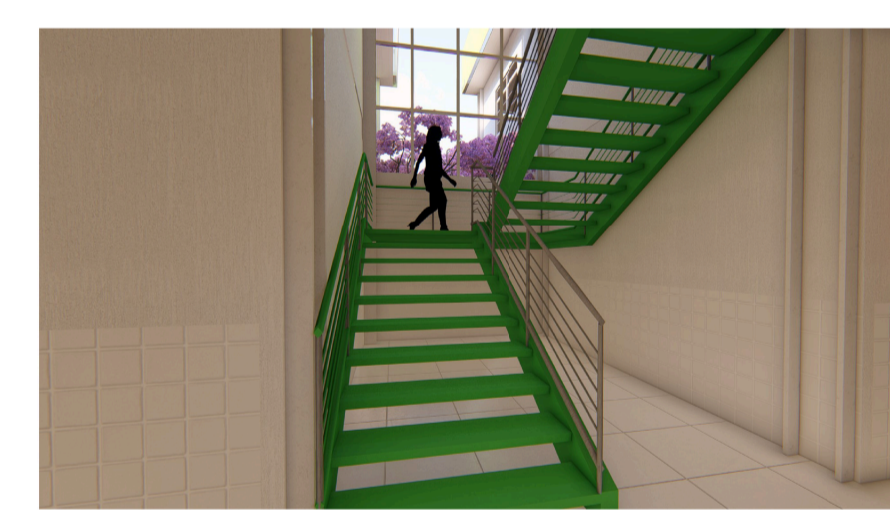
4 Corte BB'-Chamada de detalhe-Rampa  
Escala: 1 : 50



5 Planta baixa-Escada em U  
Escala: 1 : 50



6 Corte DD'-Vista da escada em U  
Escala: 1 : 62



7 3D da rampa da quadra  
Escala:

**Descrição:**  
Projeto arquitetônico de escola (ensino fundamental II) com 25 salas, localizada na Rua Luiz Pedro da Silva (Luizinho de Pedro Costa), cod. log. 840, Q= 228 (equipamento comunitário 02), loteamento Colorado, S/N, no município de Toritama-PE.

Bruna Rafaela de Assis  
Arquiteta e Urbanista | CAU A170058-8

Secretaria de Educação Ciência e Tecnologia  
C.N.P.J. 31.287.647/0001-70

Município de Toritama  
C.N.P.J. 11.256.054/0001-39

<b>Natureza:</b> Projeto arquitetônico	<b>Conteúdo:</b> Vistas ampliadas das escadas Vista ampliada da rampa de acesso a quadra e piscina
---	--

<b>Quadro de áreas:</b>	Descrição da área construída (nível térreo-7m) 2.613,04m <sup>2</sup> sendo (35,84 coberta de acesso) (nível inferior-3.35m)=1.871,85m <sup>2</sup> , sendo 747,93m <sup>2</sup> do refeitório externo
<b>Área do terreno:</b> 9.611,47m <sup>2</sup>	(nível inferior 2m)=2.309,75m <sup>2</sup> (nível inferior 2m), sendo 1.190,98m <sup>2</sup> da quadra e arquibancadas, jogos e, 32m <sup>2</sup> coberta área de convivência dos fundos, 500m <sup>2</sup> piscina, e, 586,77m <sup>2</sup> área envolto da piscina.
<b>Área construída:</b> 6.791,63m <sup>2</sup>	
<b>Área de cobertura:</b> 5.671,43m <sup>2</sup>	
<b>Área de solo natural:</b> 1.389,09m <sup>2</sup>	
<b>Área de solo impermeável:</b> 8.222,38m <sup>2</sup>	



<b>Escala:</b> Como indicado	<b>Prancha:</b> 37/48
<b>Data:</b> Março de 2024	