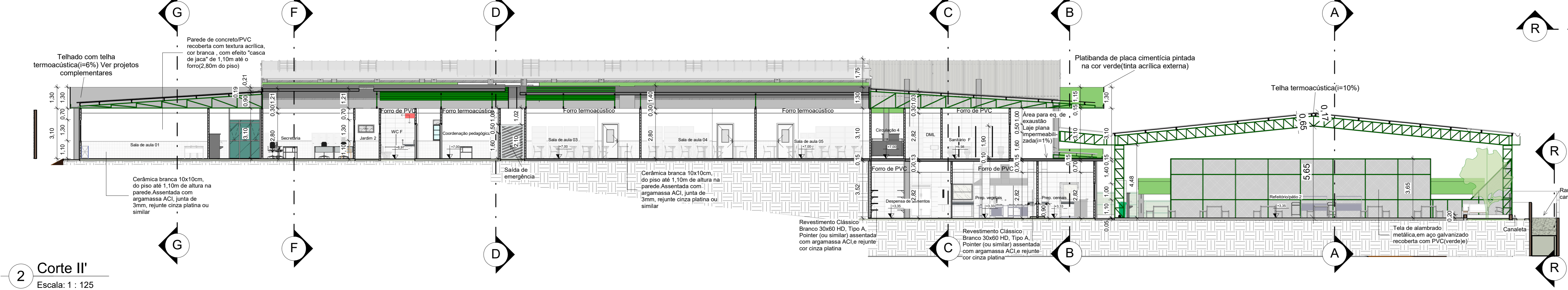
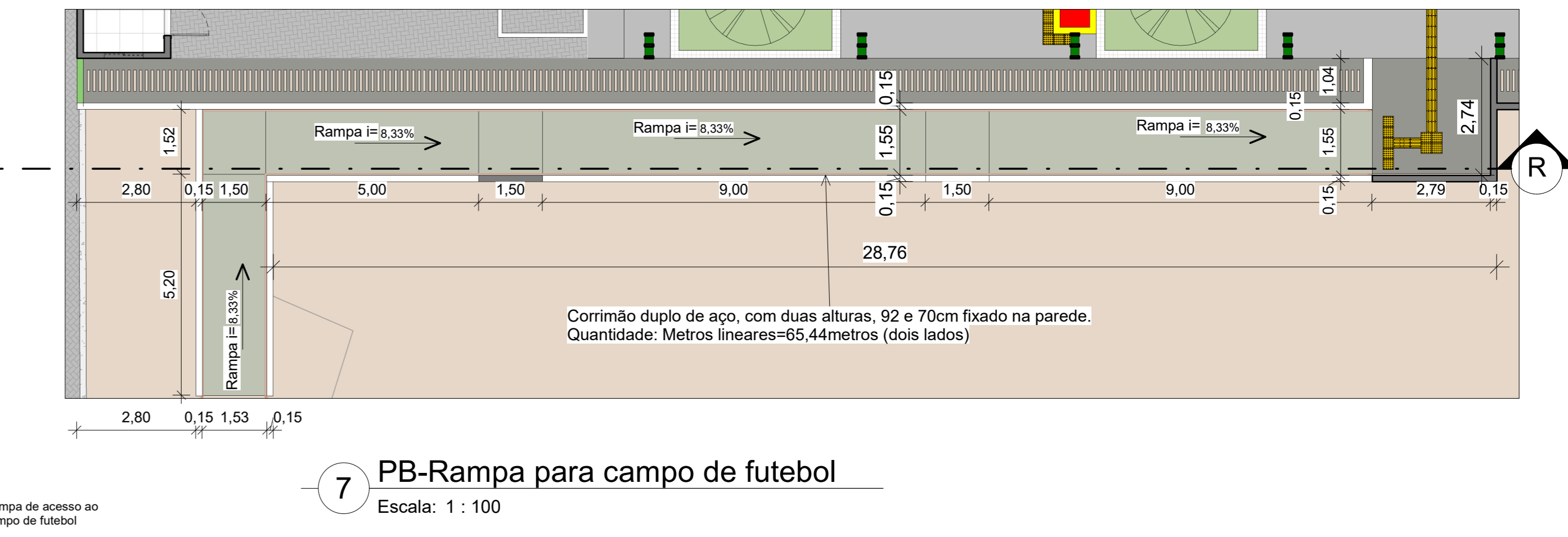


1 Corte HH'  
Escala: 1 : 125

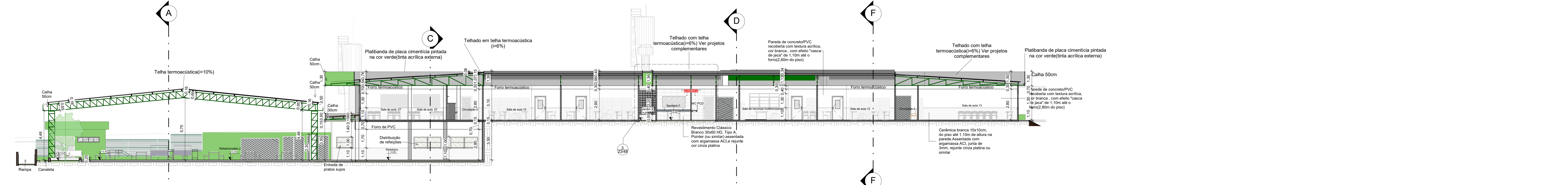
6 Corte RR'-Rampa de acesso ao campo de futebol  
Escala: 1 : 100



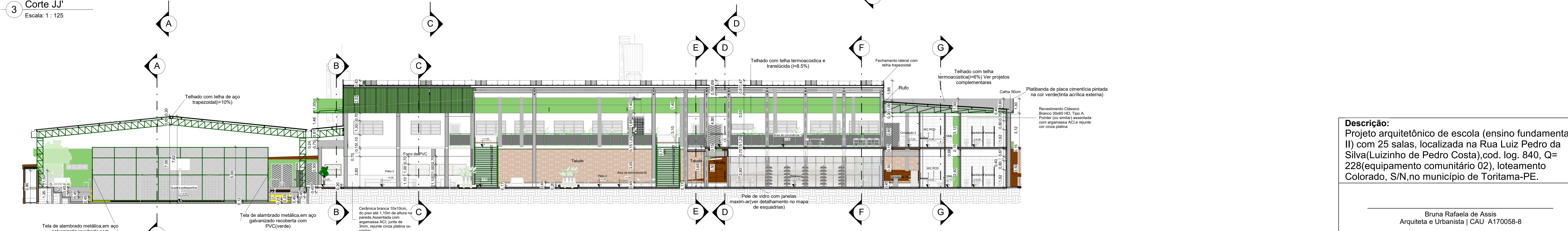
2 Corte II'  
Escala: 1 : 125



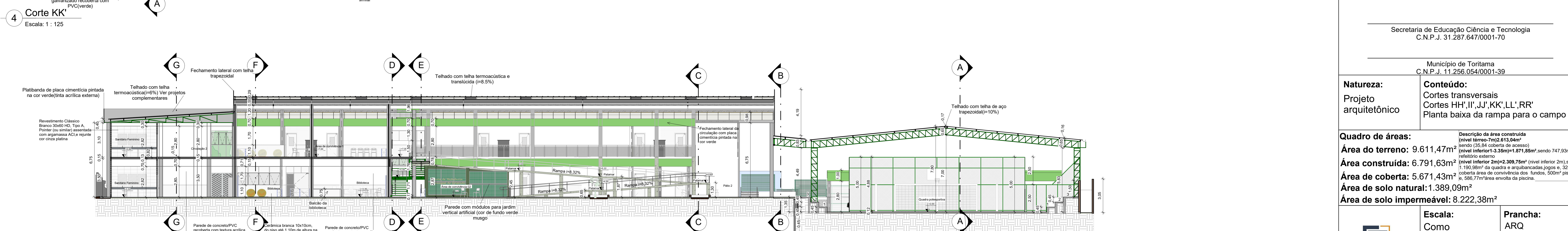
7 PB-Rampa para campo de futebol  
Escala: 1 : 100



3 Corte JJ'  
Escala: 1 : 125



4 Corte KK'  
Escala: 1 : 125



5 Corte LL'  
Escala: 1 : 125

**Descrição:**  
Projeto arquitetônico de escola (ensino fundamental II) com 25 salas, localizada na Rua Luiz Pedro da Silva(Luizinho de Pedro Costa),cod. log. 840, Q= 228(equipamento comunitário 02), loteamento Colorado, S/N,no município de Toritama-PE.

Bruna Rafaela de Assis  
Arquiteta e Urbanista | CAU A170058-8

Secretaria de Educação Ciência e Tecnologia  
C.N.P.J. 31.287.647/0001-70

Município de Toritama  
C.N.P.J. 11.256.054/0001-39

**Natureza:** Projeto arquitetônico  
**Conteúdo:** Cortes transversais Cortes HH',II',JJ',KK',LL',RR' Planta baixa da rampa para o campo

**Quadro de áreas:**  
Área do terreno: 9.611,47m<sup>2</sup>  
Área construída: 6.791,63m<sup>2</sup>  
Área de cobertura: 5.671,43m<sup>2</sup>  
Área de solo natural: 1.389,09m<sup>2</sup>  
Área de solo impermeável: 8.222,38m<sup>2</sup>

Descrição da área construída (nível térreo-7m)2.613,04m<sup>2</sup> sendo (35,54 coberta de acesso) (nível inferior-1,35m)=1.871,85m<sup>2</sup> sendo 747,93m<sup>2</sup> do referencial externo (nível inferior 2m)=2.309,75m<sup>2</sup> (nível inferior 2m) sendo 1.190,98m<sup>2</sup> da quadra e arquibancadas,jogos e, 32m<sup>2</sup> coberta área de convivência dos fundos, 500m<sup>2</sup> piscina, e, 586,77m<sup>2</sup> área enxada da piscina.

Escala: Como indicado  
Data: Abril de 2024  
Prancha: ARQ 05/48

