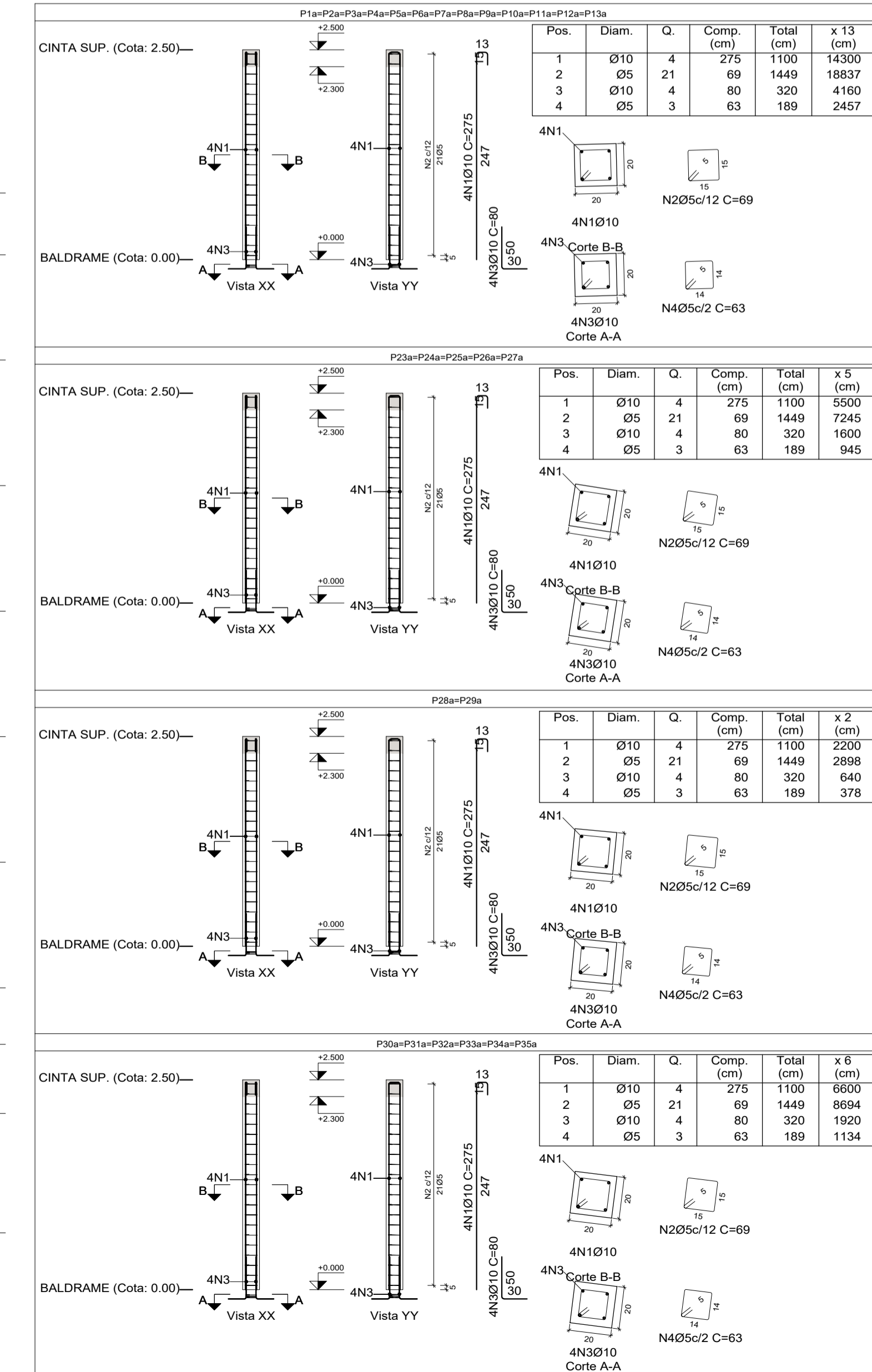
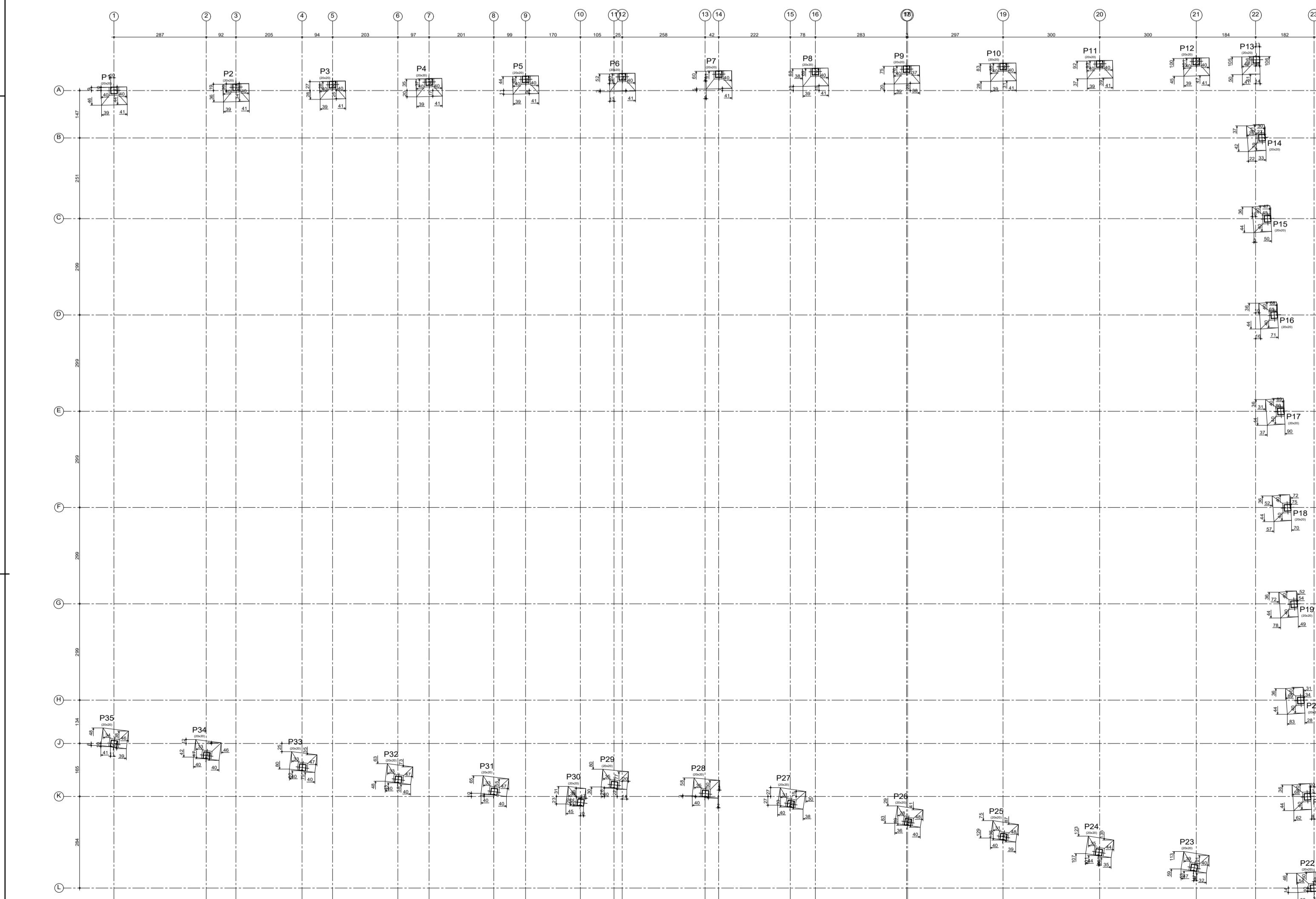


Elemento	Pos.	Diam.	Q.	Esquema (cm)	Comp. Total (cm)	CA-50 (kg)	CA-60 (kg)
P1-P13	1	Ø10	4		125	500	3.1
	2	Ø5	8		69	552	0.9
	3	Ø10	4		95	380	2.3
	4	Ø5	3		63	189	0.3
Total+10%					(x13)	59.13	16.9
P14-P22	1	Ø10	4		125	500	3.1
	2	Ø5	8		69	552	0.9
	3	Ø10	4		95	380	2.3
	4	Ø5	3		63	189	0.3
Total+10%					(x9)	53.1	11.7
P23-P35	1	Ø10	4		125	500	3.1
	2	Ø5	8		69	552	0.9
	3	Ø10	4		95	380	2.3
	4	Ø5	3		63	189	0.3
Total+10%					(x6)	29.5	6.5
P28-P29	1	Ø10	4		125	500	3.1
	2	Ø5	8		69	552	0.9
	3	Ø10	4		95	380	2.3
	4	Ø5	3		63	189	0.3
Total+10%					(x13)	59.13	16.9
P30-P35	1	Ø10	4		125	500	3.1
	2	Ø5	8		69	552	0.9
	3	Ø10	4		95	380	2.3
	4	Ø5	3		63	189	0.3
Total+10%					(x5)	29.5	6.5
P14-P15	1	Ø10	4		125	500	3.1
	2	Ø5	8		69	552	0.9
	3	Ø10	4		95	380	2.3
	4	Ø5	3		63	189	0.3
Total+10%					(x13)	59.13	16.9
P16-P17	1	Ø10	4		125	500	3.1
	2	Ø5	8		69	552	0.9
	3	Ø10	4		95	380	2.3
	4	Ø5	3		63	189	0.3
Total+10%					(x2)	118.1	32.1
P18-P19	1	Ø10	4		125	500	3.1
	2	Ø5	8		69	552	0.9
	3	Ø10	4		95	380	2.3
	4	Ø5	3		63	189	0.3
Total+10%					(x13)	59.13	16.9
P20-P21	1	Ø10	4		125	500	3.1
	2	Ø5	8		69	552	0.9
	3	Ø10	4		95	380	2.3
	4	Ø5	3		63	189	0.3
Total+10%					(x2)	118.1	32.1
P22-P27	1	Ø10	4		125	500	3.1
	2	Ø5	8		69	552	0.9
	3	Ø10	4		95	380	2.3
	4	Ø5	3		63	189	0.3
Total+10%					(x5)	48.5	14.5



Resumo Aço Fundação	Comp. total (m)	Peso+10% (kg)	Total
CA-50 Ø10	805.0	546	546
CA-60 Ø5	832.7	144	144
<b>Total</b>		<b>690</b>	

**DESCRIÇÃO:**  
Projeto da estrutura em concreto armado para construção de uma UNIDADE BÁSICA DE SAÚDE (UBS), localizada na Vila São Benedito, na zona rural do município de Toritama - PE.

CLEYTON DA SILVA ENGENHARIA - EIRELI  
CNPJ: 27.928.441/0001-04  
CREA 598860 - PE

Cleyton da Silva  
Engenheiro Civil  
CREA 12814477 D/PE

Município de Toritama  
C.N.P.J.11.245.054/0001-39

**NATUREZA:**  
Projeto estrutura concreto.

**PROPRIETÁRIO:**  
Município de Toritama  
C.N.P.J.11.245.054/0001-39

**DESENHOS:**  
- Planta de locação  
- Planta de forma  
- Armadura da ferragem  
- Detalhes construtivos

**ÁREAS GERAIS:**  
Área do terreno = 838,76 m<sup>2</sup>  
Área de solo natural = 467,28m<sup>2</sup> 55,00%  
Área de solo permeável = 467,28m<sup>2</sup> 55,00%  
Área de solo impermeável = 371,48m<sup>2</sup> 45,00%  
Área construída = 192,75m<sup>2</sup> 23,00%



ESCALA: 1/100 e 1/20

DATA: Julho de 2021

PRANCHA:  
**03/05**