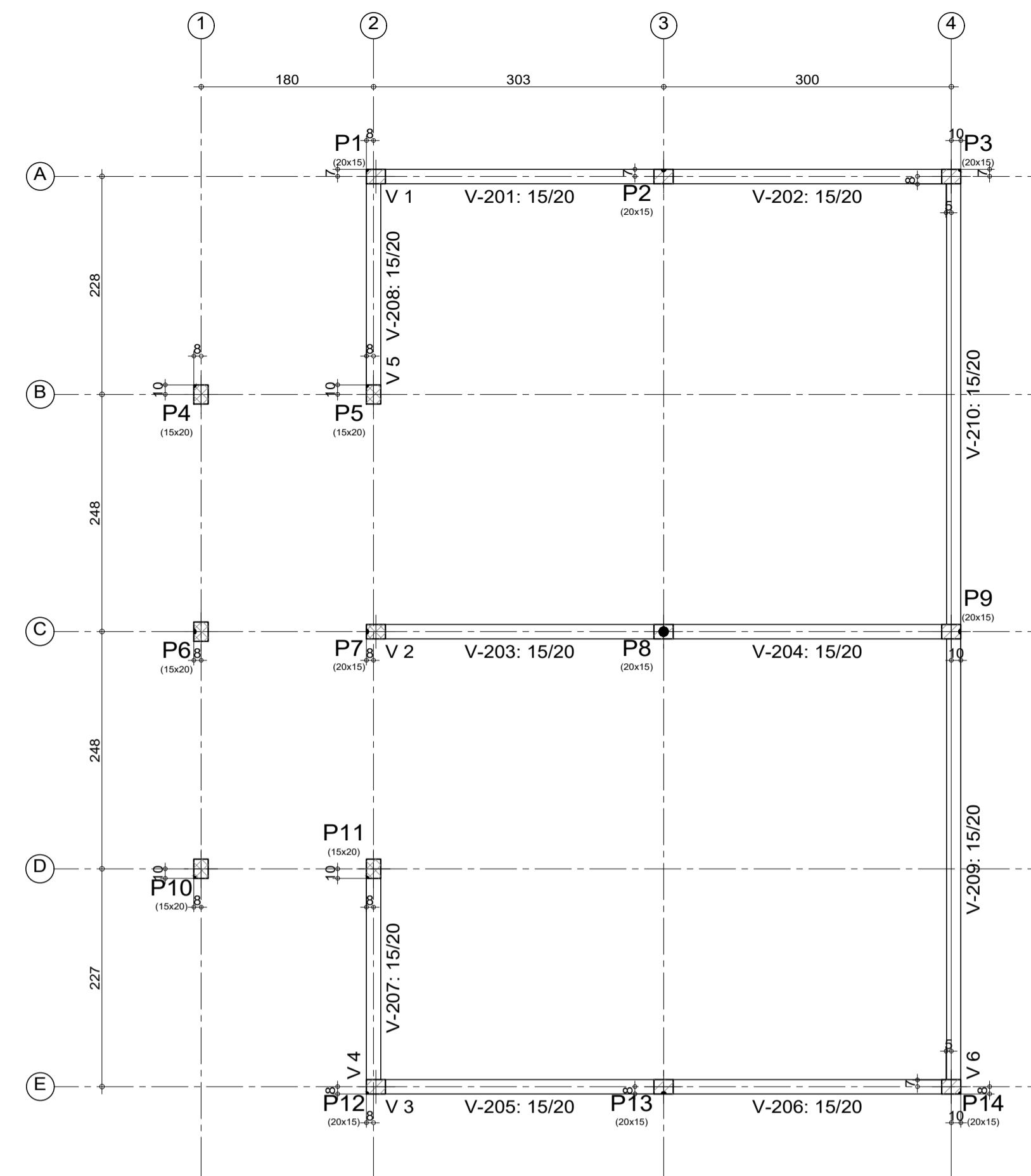


Elemento	Pos.	Diam.	Q.	Esquema (cm)	Comp. (cm)	Total (cm)	CA-50 (kg)	CA-60 (kg)
V 5	1	Ø6.3	2		100	200	0.5	
	2	Ø5	2		145	290		0.5
	3	Ø6.3	2		150	300	0.7	
	4	Ø5	2		165	330		0.5
	5	Ø6.3	2		90	180	0.4	
	6	Ø6.3	2		560	1120	2.7	
	7	Ø5	46		58	2668		4.2
Total+10%:							4.7	5.7
V 6	1	Ø6.3	2		100	200	0.5	
	2	Ø5	4		165	660		1.0
	3	Ø6.3	2		130	260	0.6	
	4	Ø6.3	2		90	180	0.4	
	5	Ø6.3	2		560	1120	2.7	
	6	Ø5	46		58	2668		4.2
Total+10%:							4.6	5.7
V 1	1	Ø6.3	2		140	280	0.7	
	2	Ø5	2		125	250		0.4
	3	Ø6.3	2		241	482	1.4	
	4	Ø5	24		58	1392		2.2
Total+10%:							2.3	2.9
V 2	1	Ø6.3	2		190	380	0.9	
	2	Ø5	2		100	200		0.3
	3	Ø6.3	2		291	582	1.4	
	4	Ø5	24		58	1392		2.2
Total+10%:							2.5	2.8
V 3	1	Ø5	2		512	1024		1.6
	2	Ø6.3	2		562	1124	2.8	
	3	Ø5	48		58	2784		4.4
Total+10%:							3.1	6.6
V 4	1	Ø5	4		225	900		1.4
	2	Ø6.3	2		110	220	0.5	
	3	Ø6.3	2		560	1120	2.7	
	4	Ø5	66		48	3168		5.0
Total+10%:							3.5	7.0
							Ø5:	30.7
							Ø6.3:	0.0
							Total:	30.7



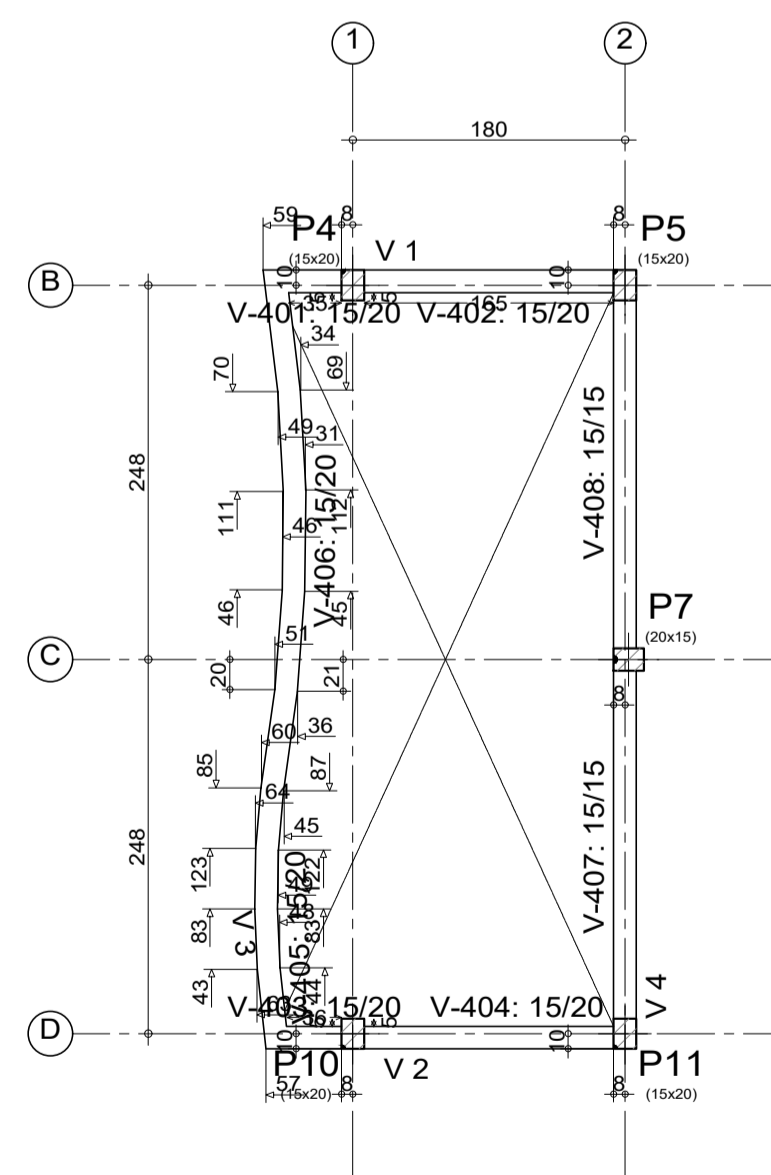
Resumo Aço	Comp. total (m)	Peso+10% (kg)	Total
CA-50	86.9	23	23
CA-60	219.6	38	38
Total			61

Resumo Aço	Comp. total (m)	Peso+10% (kg)	Total
CA-50	42.9	12	12
CA-60	111.1	19	19
Total			31

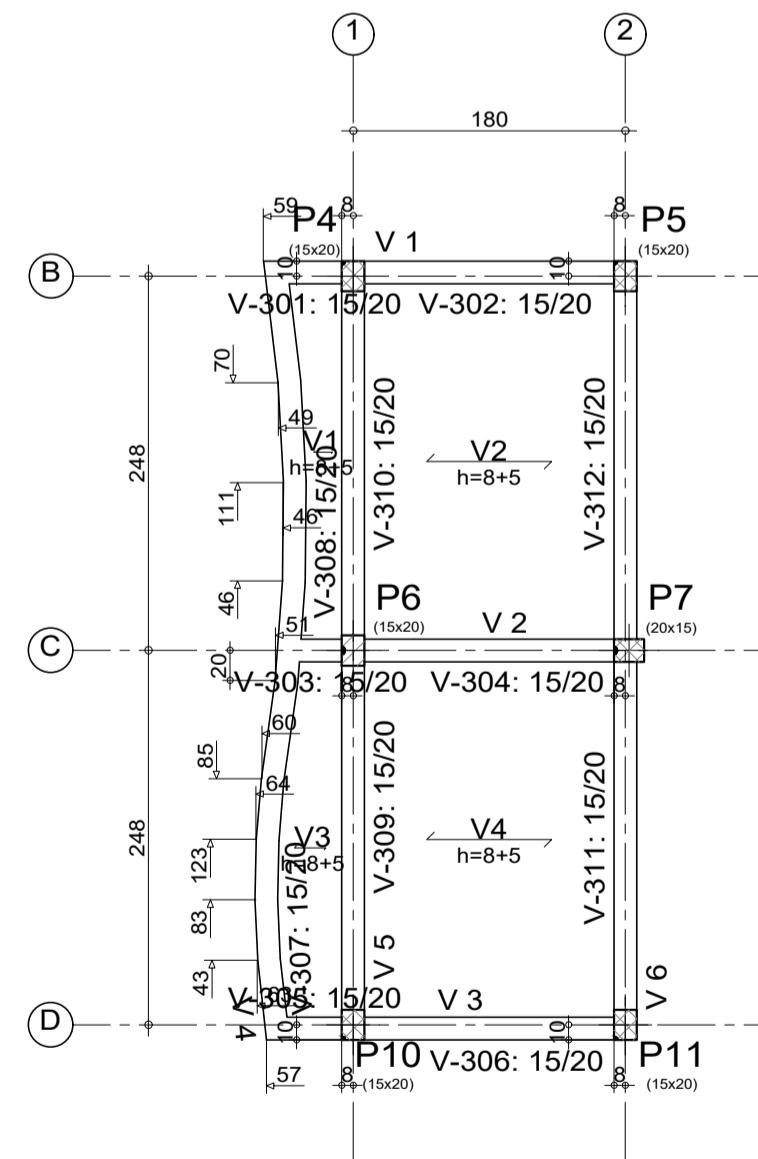
Resumo Aço	Comp. total (m)	Peso+10% (kg)	Total
CA-50	70.8	19	19
CA-60	143.4	25	25
Total			44

BALDRAME - Superfície total: 9.37 m2			
Elemento	Formas (m2)	Volume (m3)	Barras (kg)
Vigas: fundo	8.95	1.95	103
Forma lateral	18.27		
Pilares (Sup. Formas)	7.84	0.28	66
Total	35.06	2.23	169
Índices (por m2)	3.742	0.238	18.04

F.CX. SUP. - Superfície total: 2.22 m2			
Elemento	Formas (m2)	Volume (m3)	Barras (kg)
Vigas: fundo	2.07	0.40	31
Forma lateral	5.05		
Pilares (Sup. Formas)	4.94	0.20	32
Total	12.06	0.60	63
Índices (por m2)	5.432	0.270	28.38



CINTA COBERTURA - Superfície total: 4.95 m2			
Elemento	Formas (m2)	Volume (m3)	Barras (kg)
Vigas: fundo	4.53	1.00	62
Forma lateral	12.09		
Pilares (Sup. Formas)	29.56	1.32	177
Total	46.18	2.32	239
Índices (por m2)	9.329	0.469	48.28



LAJE BANHEIROS - Superfície total: 12.49 m2			
Elemento	Formas (m2)	Volume (m3)	Barras (kg)
LAJES	9.27	0.76	18
Vigas: fundo	3.04	0.66	44
Forma lateral	4.66		
Pilares (Sup. Formas)	1.17	0.08	2
Total	18.14	1.48	64
Índices (por m2)	1.452	0.118	5.12

### DESCRIÇÃO:

Projeto da estrutura em concreto armado para construção do BANHEIRO ESPORTES do Parque Maria dos Anjos, no município de Toritama - PE.

CLEYTON DA SILVA ENGENHARIA - EIRELI  
CNPJ: 27.928.441/0001-04  
CREA 598860 - PE

Cleyton da Silva  
Engenheiro Civil  
CREA 12814477 D/PE

Município de Toritama  
C.N.P.J.11.245.054/0001-39

**NATUREZA:**  
Projeto estrutura concreto.

**PROPRIETÁRIO:**  
Município de Toritama  
C.N.P.J.11.245.054/0001-39

**DESENHOS:**

- Planta de locação
- Planta de forma
- Armação da ferragem
- Detalhes construtivos



**ÁREAS GERAIS:**  
Área do terreno = 11.948,96 m<sup>2</sup>  
Área de solo natural = 5.049,58m<sup>2</sup> — 42,25%  
Área de solo permeável = 5.049,58m<sup>2</sup> — 42,25%  
Área de solo impermeável = 6.899,38m<sup>2</sup> — 57,74%  
Área construída = 374,68m<sup>2</sup> — 3,13%  
Área construída de apoio (quiosques) = 45,00m<sup>2</sup>  
Área de piso do acesso da entrada 01 = 1.932,50m<sup>2</sup>

ESCALA: 1/50 e 1/20

DATA: Junho de 2022

PRANCHA:

03/03